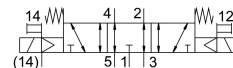


Mágnesszelep VSVA-B-P53E-ZH-A2-1R5L

Cikkszám: 546782

FESTO



Adatlap

Jellemző	Érték
Szelepfunkció	5/3 légtelenített
Működtetés módja	elektromos
Szélesség	18 mm
Normál névleges átfolyás	450 l/min
Pneumatikus munkacsatlakozás	Csatlakozólap mérete: 18 mm, az ISO 15407-1 szerint Csatlakozólap 02. méret VDMA 24563 szerint
Üzemi feszültség	24 V DC
Üzemi nyomás	-0.09 MPa...1 MPa -0.9 bar...10 bar
Szerkezeti felépítés	Hengeres tolózár
Visszaállítás módja	mechanikus rugó
Engedély	C-Tick c UL us - Recognized (OL)
CE-jelölés (lásd a megfelelőségi nyilatkozatot)	EU EMC-irányelv szerint
UKCA-jelölés (lásd a megfelelőségi nyilatkozatot)	az Egyesült Királyság EMC-szabályozása szerint az Egyesült Királyság RoHS előírásai szerint
Védettség	IP65
Névleges szélesség	5 mm
Távozó levegő funkció	fojtható
Tömítés elve	lágyszövet
Beépítési helyzet	tetszés szerint
Megfelel a szabványnak	ISO 15407-1 VDMA 24563
Kézi segédműködtetés	Nem reteszelt
Vezérlés módja	elővezérelt
Vezérlőlevegőellátás	külső
Áramlásirány	megfordítható
Átfedés	pozitív átfedés
Póluscserre elleni védelem	minden elektromos csatlakozóhoz
Kiegészítő funkciók	Tartóáram-csökkentése Biztonsági leállítás
Jelállapot-kijelző	LED

Jellemző	Érték
Vezérlőnyomás	0.3 MPa...0.8 MPa 3 bar...8 bar
Áramlási szelep	650 l/min
Egyedi csatlakozólap áramlási szelepe	500 l/min
Az áramlási szelep pneumatikusan kapcsolódik	450 l/min
Kikapcsolási idő	36 ms
Bekapcsolási idő	15 ms
DC üzemi feszültségi tartomány	21.6 V...26.4 V
Bekapcsolási időtartam	100%
Max. pozitív tesztpulzus 0 jellel	500 ls
Max. negatív tesztpulzus 1 jel esetén	500 ls
Tekercsparaméterek	24 V DC: kisáramú fázis 1,0 W, nagyáramú fázis 2,4 W
Üzemi közeg	Sűrített levegő ISO 8573-1:2010 [7:4:4] szerint
Tudnivaló az üzemi/vezérlőközegről	Olajozott üzem lehetséges (további üzemeltetéshez szükséges)
Rezgésállóság	Szállítási vizsgálat 2. fokozatban FN942017-4 és EN 60068-2-6 szerint
Ütésállóság	Ütésvizsgálat 2. fokozatban FN 942017-5 és EN 60068-2-27 szerint
KBK korrózióállósági osztály	2 - mérsékelt korróziós igénybevétel
LABS konformitás	VDMA24364-B1/B2-L
Közeghőmérséklet	-5 °C...50 °C
Relatív páratartalom	0 - 90%
Közvetlen és közvetett érintkezés elleni védelem	PELV
Környezeti hőmérséklet	-5 °C...50 °C
Szeleprögztetés max. meghúzási nyomatéka	0.9 Nm...1.1 Nm
Terméksúly	140 g
Elektromos csatlakozó	3 pólusú M12x1 Központi csatlakozó kerek kialakítás
Rögzítés módja	a csatlakozólapon
Alapanyaggal kapcsolatos megjegyzések	RoHS-kompatibilis