

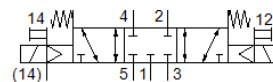
mágnesszelep

VSVA-B-P53C-ZH-A2-1R5L

Cikkszám: 546781

FESTO

központi csatlakozóval, kerek, M12x1.



Adatlap

Jellemző	Érték
Szelep funkció	5/3 zárt
Működtetés fajtája	elektromos
Méret	18 mm
Normál névleges átáramlás	450 l/min
Operating pressure MPa	-0.09 ... 1 MPa
Üzemi nyomás	-0.9 ... 10 bar
Konstrukciós felépítés	Körtolattyú
Visszaállítás fajtája	mechanikus rugó
Engedély	C-Tick c UL us - Recognized (OL)
CE jel (lásd konformitási nyilatkozat)	EU-EMV-irányelv szerint
UKCA marking (see declaration of conformity)	To UK instructions for EMC To UK RoHS instructions
Védettség	IP65
Névleges méret	5 mm
Lefűvás funkció	fojtható
Tömítési elv	lágý
Beépítési helyzet	tetszőleges
A következő szabványnak felel meg:	ISO 15407-1 VDMA 24563
Kézi segédműködtetés	nyomó
Vezérlési fajta	elővezérelt
Vezérlő levegő ellátás	külső
Áramlási irány	reverzáló
Overlap	Positive overlap
Polaritás felcserélése elleni védelem	valamennyi elektromos csatlakozáshoz
Kiegészítő funkciók	Tartóáramcsökkenés Biztonsági lekapcsolás
Jelállapot kijelzése	LED
Pilot pressure MPa	0.3 ... 0.8 MPa
Vezérlőnyomás	3 ... 8 bar
Átáramlás: szelep	650 l/min
Átáramlás, szelep egyedi csatlakozó lapon	500 l/min
Átáramlás, pneumatikusan sorolt szelep	450 l/min
Kapcsolási idő ki	36 ms
Kapcsolási idő be	15 ms
Üzemi feszültségtartomány DC	21.6 ... 26.4 V
Ciklusidő	100 %
Max. pozitív vizsgáló impulzus 0 jelnél	500 μs
Max. negatív vizsgáló impulzus 1 jelnél	500 μs
Tekercs jellemző	24 V DC: kisáramú fázis: 1 W, nagyáramú fázis: 2,4 W
Üzemi közeg	Sűrített levegő ISO 8573-1:2010 [7:4:4] szerint
Megjegyzés az üzemi- és a vezérlő közeghez	Olajozott üzemelés lehetséges (a további működéshez szükséges)

Jellemző	Érték
Rezgésállóság	Szállítási alkalmazásra vizsgálat 2-es szigorúsági fokozattal FN 942017-4 és EN 60068-2-6 szerint
Ütésállóság	Lökőpróba 2-es pontossági osztállyal az FN 942017-5 és az EN 60068-2-27 szerint
KBK korrózióállósági osztály	2 - mérsékelt korróziós károsodás
PWIS conformity	VDMA24364-B1/B2-L
Közeg hőmérséklet	-5 ... 50 °C
Relatív légnedvesség	0 - 90 %
Védettség közvetlen és közvetett érintés ellen	Protective extra-low voltage with safe disconnection (PELV)
Környezeti hőmérséklet	-5 ... 50 °C
Max. meghúzási nyomaték, szelep felfogás	0.9 ... 1.1 Nm
Gyártmány súlya	140 g
Elektromos csatlakozás	3 sarkú M12x1 Központi csatlakozó kerek alakú
Felfogási mód	csatlakozólapra
Anyag megjegyzés	RoHS konform