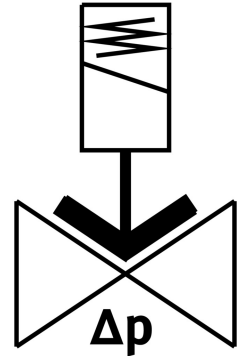
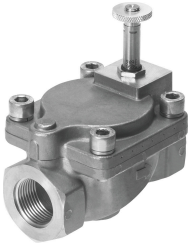


# Mágnesszelep VZWM-L-M22C-N12-F5-R1

Cikkszám: 546172

FESTO



## Adatlap

Jellemző	Érték
Szerkezeti felépítés	Membránszelep szervovezérlésű
Működtetés módja	elektromos
Tömítés elve	lágú
Beépítési helyzet	lehetőleg álló
Rögzítés módja	Vezetékbeszerelés
Armatúra csatlakozó	1/2 NPT
Elektromos csatlakozó	MH-... típusú mágnesstekercs , tekercs tartozékként rendelhető
Névleges szélesség	13 mm
Szelepfunkció	2/2, zárt, monostabil
Áramlásirány	nem reverzibilis
Közeg	Sűrített levegő ISO 8573-1:2010 [7:4:4] szerint Inert gázok Víz semleges folyadékok
Folyékony közeg nyomása	0.5 bar...6 bar
Közepes nyomású gáznemű közeg	0.5 bar...10 bar
Nyomáskülönbség	0.5 bar
Vezérlés módja	elővezérelt
Max. viszkozitás	22 mm <sup>2</sup> /s
Közeghőmérséklet	-10 °C...60 °C
Közepes hőmérsékletű folyékony közeg	5 °C...50 °C
Környezeti hőmérséklet	-10 °C...60 °C
Kv átfolyás	2.4 m <sup>3</sup> /h
Normál névleges átfolyás	2400 l/min
Bekapcsolási idő	8 ms
Válaszidő folyékony közegnél	110 ms

Jellemző	Érték
Kikapcsolási idő	10 ms
Átkapcsolási idő folyékony közegről	200 ms
b érték	0.37
C érték	9.8 l/sbar
Alapanyaggal kapcsolatos megjegyzések	RoHS-kompatibilis
LABS konformitás	VDMA24364-Zone III
Ház alapanyaga	Öntött rozsdamentes acél
Ház anyagszáma	1.4581
Tömítések alapanyaga	NBR
Armatúra cső alapanyaga	erősen ötvözött acél
Terméksúly	400 g
KBK korrózióállósági osztály	3 - nagy korróziós igénybevétel
Fedőcsavar max. meghúzási nyomatéka	20 Nm
Csatlakozó menet max. meghúzási nyomatéka	105 Nm
Tekercsrögzítési max. meghúzási nyomaték	2 Nm