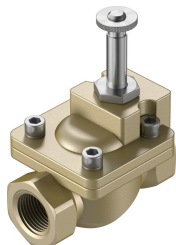


# Mágnesszelep VZWM-L-M22C-G12-F4

Cikkszám: 546148

FESTO



## Adatlap

Jellemző	Érték
Szerkezeti felépítés	Membránszelep szervovezérlésű
Működtetés módja	elektromos
Tömítés elve	lágú
Beépítési helyzet	lehetőleg álló
Rögzítés módja	Vezetékbeszerelés
Armatúra csatlakozó	G1/2
Elektromos csatlakozó	MD-... típusú mágnesstekercs , tekercs tartozékként rendelhető
Névleges szélesség	13.5 mm
Szelepfunkció	2/2, zárt, monostabil
Áramlásirány	nem reverzibilis
Közeg	Sűrített levegő ISO 8573-1:2010 [7:4:4] szerint Inert gázok Víz semleges folyadékok
Folyékony közeg nyomása	0.5 bar...6 bar
Közepes nyomású gáznemű közeg	0.5 bar...10 bar
Nyomáskülönbség	0.5 bar
Vezérlés módja	elővezérelt
Max. viszkozitás	22 mm <sup>2</sup> /s
Közeghőmérséklet	-10 °C...60 °C
Közepes hőmérsékletű folyékony közeg	5 °C...50 °C
Környezeti hőmérséklet	-10 °C...60 °C
Kv átfolyás	2.4 m <sup>3</sup> /h
Normál névleges átfolyás	2400 l/min
Bekapcsolási idő	8 ms
Válaszidő folyékony közegnél	110 ms

Jellemző	Érték
Kikapcsolási idő	10 ms
Átkapcsolási idő folyékony közegről	220 ms
b érték	0.37
C érték	9.8 l/sbar
Alapanyaggal kapcsolatos megjegyzések	RoHS-kompatibilis
LABS konformitás	VDMA24364-Zone III
Ház alapanyaga	Sárgaréz
Ház anyagszáma	2.0402
Tömítések alapanyaga	NBR
Armatúra cső alapanyaga	erősen ötvözött acél
Terméksúly	450 g
KBK korrózióállósági osztály	1 - alacsony korrózióknak való kitettség
Fedőcsavar max. meghúzási nyomatéka	20 Nm
Csatlakozó menet max. meghúzási nyomatéka	105 Nm
Tekercsrögzítési max. meghúzási nyomaték	0.5 Nm