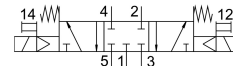
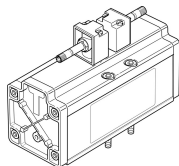


Mágnesszelep MFH-5/3G-D4

Cikkszám: 546036

FESTO



Adatlap

Jellemző	Érték
Szelepfunkció	5/3 zárt
Működtetés módja	elektromos
Szélesség	76 mm
Normál névleges átfolyás	4800 l/min
Pneumatikus munkacsatlakozás	Csatlakozólap 4. méret ISO 5599-1 szerint G3/4
Üzemi feszültség	mágnestekercs, külön rendelendő
Üzemi nyomás	3 bar...16 bar
Szerkezeti felépítés	Hengeres tolózár
Visszaállítás módja	mechanikus rugó
Védettség	IP65
Névleges szélesség	18 mm
Raszterméret	82 mm
Távozó levegő funkció	fojtható
Tömítés elve	lágú
Beépítési helyzet	tetszés szerint
Megfelel a szabványnak	ISO 5599-1
Kézi segédműködtetés	tartozékkal reteszelő
Vezérlés módja	elővezérelt
Vezérlőlevegőellátás	belső
Áramlásirány	nem reverzibilis
Kikapcsolási idő	290 ms
Bekapcsolási idő	85 ms
Üzemi közeg	Sűrített levegő ISO 8573-1:2010 [7:4:4] szerint
Tudnivaló az üzemi/vezérlőközegről	Olajozott üzem lehetséges (további üzemeltetéshez szükséges)
KBK korrózióállósági osztály	2 - mérsékelt korróziós igénybevétel
LABS konformitás	VDMA24364-B2-L
Közeghőmérséklet	-10 °C...60 °C
Környezeti hőmérséklet	-10 °C...50 °C
Terméksúly	2600 g
Elektromos csatlakozó	F-tekercsen, külön rendelendő
Rögzítés módja	átmenő furattal

Jellemző	Érték
82. vezérlőlevegő csatlakozó	nincs összefogva
84. vezérlőlevegő csatlakozó	nincs összefogva
1. pneumatikus csatlakozás	Csatlakozólap 4. méret ISO 5599-1 szerint
2. pneumatikus csatlakozó	Csatlakozólap 4. méret ISO 5599-1 szerint
3. pneumatikus csatlakozás	Csatlakozólap: 4. méret az ISO 5599-1 szerint
4. pneumatikus csatlakozó	Csatlakozólap 4. méret ISO 5599-1 szerint
5. pneumatikus csatlakozó	Csatlakozólap: 4. méret az ISO 5599-1 szerint
Tömítések alapanyaga	NBR
Ház alapanyaga	Alumínium