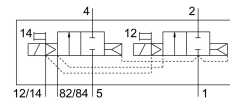
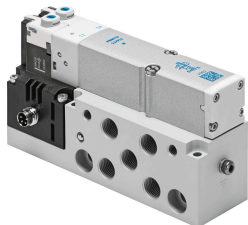


# Mágnesszelep VMPA2-M1H-I-S-G1/8-PI

Cikkszám: 545233

FESTO



## Adatlap

Jellemző	Érték
Szelepfunkció	2x2/2 zárva monostabil
Működtetés módja	elektromos
Szelepméret	20 mm
Normál névleges átfolyás	650 l/min
Pneumatikus munkacsatlakozás	G1/8
Üzemi feszültség	24 V DC
Üzemi nyomás	0.3 MPa...1 MPa 3 bar...10 bar
Szerkezeti felépítés	Hengeres tolózár
Visszaállítás módja	pneumatikus rugó
Engedély	c UL us - Recognized (OL)
CE-jelölés (lásd a megfelelőségi nyilatkozatot)	EU EMC-irányelv szerint az EU RoHS irányelve szerint
UKCA-jelölés (lásd a megfelelőségi nyilatkozatot)	az Egyesült Királyság EMC-szabályozása szerint az Egyesült Királyság RoHS előírásai szerint
Védettség	IP65 az IEC 60529 szerint
Távozó levegő funkció	fojtható
Tömítés elve	lágú
Beépítési helyzet	tetszés szerint
Kézi segédműködtetés	reteszelő Nem reteszelő
Vezérlés módja	elővezérelt
Vezérlőlevegőellátás	külső
Áramlásirány	nem reverzibilis
Átfedés	pozitív átfedés
Jelállapot-kijelző	igen
Vezérlőnyomás	0.3 MPa...0.8 MPa 3 bar...8 bar
Vákuumhoz való alkalmasság	nem
QS-8 normál névleges átfolyás	650 l/min
Kikapcsolási idő	25 ms
Bekapcsolási idő	7 ms

Jellemző	Érték
Max. pozitív teszimpulzus 0 jellel	400 l/s
Max. negatív teszimpulzus 1 jel esetén	900 l/s
Megengedett feszültség-ingadozások	+/- 25%
Üzemi közeg	Sűrített levegő ISO 8573-1:2010 [7:4:4] szerint
Tudnivaló az üzemi/vezérlőközegről	Olajozott üzem lehetséges (további üzemeltetéshez szükséges)
Rezgésállóság	Szállítási vizsgálat 2. fokozatban FN942017-4 és EN 60068-2-6 szerint
Ütésállóság	Ütésvizsgálat 2. fokozatban FN 942017-5 és EN 60068-2-27 szerint
KBK korrózióállósági osztály	1 - alacsony korrózióknak való kitettség
LABS konformitás	VDMA24364-B1/B2-L
Csapághőmérséklet	-20 °C...40 °C
Közeghőmérséklet	-5 °C...50 °C
Relatív páratartalom	max. 90% 40°C-on
Környezeti hőmérséklet	-5 °C...50 °C
Szeleprögztetés max. meghúzási nyomatéka	0.65 Nm
Terméksúly	325 g
Elektromos csatlakozó	4 pólusú M8x1 Csatlakozó az EN 60947-5-2 szerint
Rögzítés módja	átmenő furattal
12/14 vezérlőlevegő csatlakozó	M5
Vezérlő távozó levegő 82/84	M5
1. pneumatikus csatlakozás	G1/8
2. pneumatikus csatlakozó	G1/8
3. pneumatikus csatlakozás	G1/8
4. pneumatikus csatlakozó	G1/8
5. pneumatikus csatlakozó	G1/8
Alapanyaggal kapcsolatos megjegyzések	RoHS-kompatibilis
Tömítések alapanyaga	NBR
Ház alapanyaga	Alumínium présöntvény