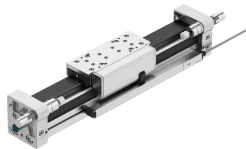


# Lineáris hajtómű DGCI-40- -

Cikkszám: 544428

FESTO



## Adatlap

Jellemző	Érték
Löklet	100 mm...2000 mm
Szervopneumatikus pozicionáló löket	100 mm...2000 mm
Soft Stop löket	100 mm...2000 mm
Löketcsökkenés a véghelyzetekben	35 mm
legkisebb pozicionáló löket	a max. löket 3%-a de legfeljebb 20 mm
Dugattyú Ø	40 mm
Csillapítás	Lökéscsillapító, kemény jelleggörbe Lökéscsillapító, lágy jelleggörbe
Beépítési helyzet	tetszés szerint
Vezető	Golyóscsapágyas vezető
Pozíciófelismerés	beépített útmérő rendszerrel
Változatok	Tengely rögzítő egység Védett golyóscsapágyas vezeték Kiegészítő szán, alap kivétel, bal Kiegészítő szán, alap kivétel, jobb
Üzemi nyomás	0.15 MPa...0.8 MPa 1.5 bar...8 bar 21.75 psi...116 psi
Működési mód	kettős működésű
Engedély	RCM jelzés
CE-jelölés (lásd a megfelelőségi nyilatkozatot)	EU EMC-irányelv szerint az EU robbanásvédelmi irányelve (ATEX) szerint az EU RoHS irányelve szerint
UKCA-jelölés (lásd a megfelelőségi nyilatkozatot)	az Egyesült Királyság EMC-szabályozása szerint az Egyesült Királyság EX előírásai szerint az Egyesült Királyság RoHS előírásai szerint
Robbanásvédelem, EU-n kívüli engedély	EPL Dc (GB) EPL Gc (GB)
Robbanásvédelem	2. zóna (ATEX) 2. zóna (UKEX) 22. zóna (ATEX) 22. zóna (UKEX)
ATEX-kategória, gáz	II 3G
ATEX-kategória, por	II 3D
Robbanóképes gázok elleni védelem	Ex ec IIC T4 Gc X

Jellemző	Érték
Robbanóképes porok elleni védelem	Ex tc IIIC T120°C Dc X
Ex környezeti hőmérséklet	0°C ≤ Ta ≤ +50°C
Üzemi közeg	Sűrített levegő ISO 8573-1: 2010 [6:4:4] szerint
Tudnivaló az üzemi/vezérlőközegről	Olajozott üzem nem lehetséges
KBK korrózióállósági osztály	0 - nincs korróziós igénybevétel 1 - alacsony korrózióknak való kitétség 2 - mérsékelt korróziós igénybevétel
LABS konformitás	VDMA24364-B1/B2-L
Élelmiszerekkel használható	Lásd a bővebb anyaginformációt
Környezeti hőmérséklet	-10 °C...60 °C
Elméleti erő 0,6 MPa (6 bar, 87 psi) esetén, visszaáramlás	754 N
Elméleti erő 0,6 MPa-nál (6 bar, 87 psi), előre	754 N
Helyettesítő csatlakozók	lásd a termékrajzot
Rögzítés módja	tartozékkal
Pneumatikus csatlakozó	G1/4
Pneumatikus csatlakozó rögzítő egysége	M5
Fedél alapanyaga	Kovácsolt alumíniumötvözet
Tömítések alapanyaga	NBR TPE-U(PU)