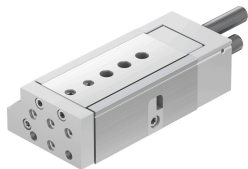


Mini szánegység DGSL-25-40-P1A

Cikkszám: 544042

FESTO



Adatlap

| Jellemző | Érték |
|--|---|
| Löklet | 40 mm |
| Állítható véghelyzet/elülső hossz | 55 mm |
| Állítható végállás/hátsó hossz | 49 mm |
| Dugattyú Ø | 32 mm |
| Hajtó egység üzemmódja | Keret |
| Csillapítás | rövid elasztikus csillapítógyűrűk/-lapok mindkét oldalon, fix ütközővel |
| Beépítési helyzet | tetszés szerint |
| Vezető | Golyókosaras kivitel |
| Szerkezeti felépítés | Keret Dugattyú Dugattyúrúd Szán |
| Pozíciófelismerés | közelítéskapcsolóhoz |
| Üzemi nyomás | 0.1 MPa...0.8 MPa 1 bar...8 bar |
| Max. sebesség | 0.8 m/s |
| Ismétlési pontosság | ±0,01 mm |
| Működési mód | kettős működésű |
| Üzemi közeg | Sűrített levegő ISO 8573-1:2010 [7:4:4] szerint |
| Tudnivaló az üzemi/vezérlőközegről | Olajozott üzem lehetséges (további üzemeltetéshez szükséges) |
| KBK korrózióállósági osztály | 0 - nincs korróziós igénybevétel |
| LABS konformitás | VDMA24364-B1/B2-L |
| Környezeti hőmérséklet | 0 °C...60 °C |
| Ütközési energia a végállásokban | 0,25 Nm |
| Csillapítási hossz | 4.8 mm |
| Max. erő Fy | 4643 N |
| Max. Fz erő | 4643 N |
| Max. Mx nyomaték | 110 Nm |
| Max. My nyomaték | 60 Nm |
| Max. Mz nyomaték | 60 Nm |
| Elméleti erő 0,6 MPa (6 bar, 87 psi) esetén, visszaáramlás | 415 N |
| Elméleti erő 0,6 MPa-nál (6 bar, 87 psi), előre | 483 N |

| Jellemző | Érték |
|---------------------------------------|-----------------------------------|
| Mozgatott tömeg | 1181 g |
| Terméksúly | 3191 g |
| Helyettesítő csatlakozók | lásd a termékrajzot |
| Rögzítés módja | átmenő furattal |
| Pneumatikus csatlakozó | G1/8 |
| Alapanyaggal kapcsolatos megjegyzések | RoHS-kompatibilis |
| Fedél alapanyaga | Kovácsolt alumíniumötvözet |
| Tömítések alapanyaga | HNBR |
| Ház alapanyaga | Kovácsolt alumínium ötvözet |
| Dugattyúród alapanyaga | erősen ötvözött rozsdamentes acél |