

sűrített levegő előkészítő egység kombináció

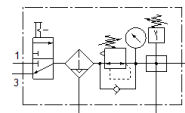
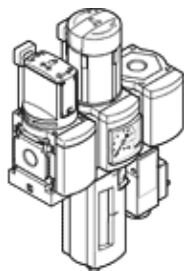
MSB6N-1/2:C3J2F3-WP

Cikkszám: 543580

FESTO

elemei: kézi bekapcsoló szelep, szűrő-szabályozó szelep, elágazó modul nyomáskapcsolóval és kijelző nélkül, felfogó lap falra szereléshez.

Maximális kimenő nyomás 12 bar, 40 µm-es szűrő, manométerrel, zárható szabályozó gomb, műanyag csésze műanyag védőkosárral, teljesen automatikus kondenzátum leeresztés, átáramlás iránya balról jobbra.



Adatlap

| Jellemző | Érték |
|--|--|
| Méret | 6 |
| Sorozat | MS |
| Működtetés biztosító zár | Arretáló forgatógomb tartozékokkal, zárható |
| Beépítési helyzet | függőleges +/- 5° |
| Szűrő finomság | 40 µm |
| Kondenzátum leeresztő | teljesen automatikus |
| Konstruktív felépítés | Elágazó modul Bekapcsoló szelep Szűrő szabályzó manométerrel |
| Szabályozó funkció | Állandó kimenő nyomás előnyomás kompenzációval szekunder lefúvással visszárammal |
| Csészevédő | Műanyag védőkosár |
| Nyomás látjelző | manométerrel |
| Üzemi nyomás | 2 ... 12 bar |
| Nyomásszabályozási tartomány | 1 ... 12 bar |
| Normál névleges átáramlás | 4,500 l/min |
| Üzemi közeg | Sűrített levegő ISO 8573-1:2010 [7:4:4] szerint Nemesgázok |
| Megjegyzés az üzemi- és a vezérlő közeghez | Olajozott üzemelés lehetséges (a további működéshez szükséges) |
| KBK korrózióállósági osztály | 2 - mérsékelt korróziós károsodás |
| PWIS conformity | VDMA24364-B1/B2-L |
| Tárolási hőmérséklet | -10 ... 60 °C |
| Élelmiszerrel való összeegyeztethetőség | Lásd a bővített nyersanyag-információt |
| Levegő tisztasági osztálya a kimeneten | Sűrített levegő ISO 8573-1:2010 [7:4:4] szerint |
| Közeg hőmérséklet | 5 ... 60 °C |
| Környezeti hőmérséklet | 5 ... 60 °C |
| Gyártmány súlya | 2,000 g |
| Felfogási mód | tartozékokkal |
| Pneumatikus csatlakozás 1 | 1/2 NPT |
| Pneumatikus csatlakozás 2 | 1/2 NPT |
| Pneumatikus csatlakozás 3 | G1/2 |
| Anyag megjegyzés | RoHS konform |
| Material housing | Alumínium présöntvény |
| Material bowl | PC |