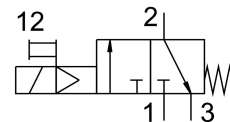


Bekapcsoló szelep MS4N-EE-1/4-10V24-S-Z

Cikkszám: 542609

FESTO



Adatlap

Jellemző	Érték
Szerkezeti felépítés	Hengeres tolózár
Működtetés módja	elektromos
Távozó levegő funkció	nem fojtható
Kézi segédműködtetés	Nem reteszelő
Visszaállítás módja	mechanikus rugó
Vezérlés módja	elővezérelt
Szelepfunkció	3/2 zárva monostabil
Üzemi nyomás	4 bar...10 bar
C érték	9.5 l/sbar
b érték	0.44
Normál névleges átfolyás	2000 l/min
Bekapcsolási időtartam	100%
Tekercsparaméterek	24 V DC: 1,8 W
Üzemi közeg	Sűrített levegő ISO 8573-1:2010 [7:4:4] szerint Inert gázok
Tudnivaló az üzemi/vezérlőközegről	Olajozott üzem lehetséges (további üzemeltetéshez szükséges)
KBK korrózióállósági osztály	2 - mérsékelt korróziós igénybevétel
Alapanyaggal kapcsolatos megjegyzések	RoHS-kompatibilis
LABS konformitás	VDMA24364-B2-L
Közeghőmérséklet	-10 °C...50 °C
Védettség	IP65
Környezeti hőmérséklet	-10 °C...50 °C
Élelmiszerekkel használható	Lásd a bővebb anyaginformációt
Rögzítés módja	választhatóan: Vezetékbeszerelés tartozékkal
Beépítési helyzet	tetszés szerint
Áramlásirány	nem reverzibilis
Terméksúly	289 g
1. pneumatikus csatlakozás	1/4 NPT
2. pneumatikus csatlakozó	1/4 NPT
3. pneumatikus csatlakozás	G1/4

Jellemző	Érték
Vezérlőlevegőellátás	belső
Elektromos csatlakozó	C forma Csatlakozó a DIN EN 175301-803 szerint négyzet forma
Tömítések alapanyaga	NBR
Ház alapanyaga	Alumínium présöntvény