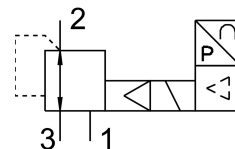


Proporcionális nyomákszabályozó szelep VPPM-6F-L-1-F-0L10H-A4N-S1

FESTO

Cikkszám: 542244



Adatlap

Jellemző	Érték
Szellőző névleges átmérője	6 mm
Leszellőztetés névleges szélessége	4.5 mm
Működtetés módja	elektromos
Tömítés elve	lágú
Beépítési helyzet	tetszés szerint
Szerkezeti felépítés	elővezérelt membrános szabályozószelep
Rövidzárlat elleni védelem	minden elektromos csatlakozáshoz
Biztonsági előírás	VPPM biztonsági helyzet: Ha a tápkábel elszakad, a kimeneti nyomás szabályozatlan marad.
Póluscserre elleni védelem	minden elektromos csatlakozóhoz
Visszaállítás módja	mechanikus rugó
Vezérlés módja	elővezérelt
Szelepfunkció	3-utas proporcionális nyomákszabályozó szelep
Kijelzőtípus	LED
Nyomákszabályozási tartomány	0.01 MPa...1 MPa
Nyomákszabályozó-tartomány	0.1 bar...10 bar
1. bemeneti nyomás	0 bar...11 bar 0 MPa...1.1 MPa
Max. nyomáshiszterézis	0.05 bar
Normál névleges átfolyás	1400 l/min
DC üzemi feszültségi tartomány	21.6 V...26.4 V
Max. áramfelvétel	300 mA
Bekapcsolási időtartam	100%
Max. elektromos teljesítményfelvétel	7 W
Maradék hullámosság	10%
Kapcsolókimenet	NPN
Analóg kimenet jeltartománya	4 - 20 mA
Analóg bemenet jeltartománya	4 - 20 mA
Üzemi közeg	Sűrített levegő ISO 8573-1:2010 [7:4:4] szerint Inert gázok
Tudnivaló az üzemi/vezérlőközegről	Olajozott üzem nem lehetséges

Jellemző	Érték
Engedély	RCM jelzés c UL us - Listed (OL)
KC-jel	KC-EMC
CE-jelölés (lásd a megfelelőségi nyilatkozatot)	EU EMC-irányelv szerint az EU RoHS irányelve szerint
UKCA-jelölés (lásd a megfelelőségi nyilatkozatot)	az Egyesült Királyság EMC-szabályozása szerint az Egyesült Királyság RoHS előírásai szerint
Tanúsítványt kiállító szerv	UL E322346
KBK korrózióállósági osztály	2 - mérsékelt korróziós igénybevétel
LABS konformitás	VDMA24364-B1/B2-L
Közeghőmérséklet	10 °C...50 °C
Védettség	IP65
Környezeti hőmérséklet	0 °C...60 °C
Terméksúly	400 g
Linearitás	1 000015
Hiszterézis	0.5 000015
Reprodukálhatóság	0.5 000015
Általános pontosság	1,25% FS
Hőmérsékleti együttható	0.04 %/K
FS ismétlési pontosság	0.5 %
Elektromos csatlakozó	8 pólusú M12 Csatlakozó
Rögzítés módja	választhatóan: átmenő furattal tartozékkal
1. pneumatikus csatlakozás	Csatlakozólap
2. pneumatikus csatlakozó	Csatlakozólap
3. pneumatikus csatlakozás	Csatlakozólap
Alapanyaggal kapcsolatos megjegyzések	RoHS-kompatibilis
Ház alapanyaga	Kovácsolt alumínium ötvözet eloxált