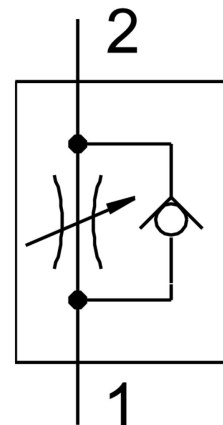


Precíziós fojtó-visszacsapó szelep GRP-70-1/8-AL

Cikkszám: 542022

FESTO



Adatlap

Jellemző	Érték
Szelepfunkció	Fojtó-visszacsapó funkció
1. pneumatikus csatlakozás	G1/8
2. pneumatikus csatlakozó	G1/8
Működtetés módja	kézi
Beállítóelem	Forgatógomb skálával
Rögzítés módja	a csatlakozólapon
Normál névleges térfogatáram fojtásirányban	40.7 l/min
Normál névleges térfogatáram visszacsapó irányban	88 l/min
Üzemi nyomás	0 bar...8 bar
Környezeti hőmérséklet	-10 °C...50 °C
Ház alapanyaga	Megerősített PA
Beépítési helyzet	tetszés szerint
Üzemi nyomás 2 és 1 között	0 bar...8 bar
Normál névleges térfogatáram fojtásirányban 0,1->0 MPa (1->0 bar, 14,5->0 psi)	19 l/min
Normál névleges áramlás visszatérő irányban: 0,1->0 MPa (1->0 bar, 14,5->0 psi)	20 l/min...60 l/min
Normál térfogatáram a fojtás irányában 0,6->0 MPa (6->0 bar, 87->0 psi)	60 l/min
Normál térfogatáram visszacsapó irányban 0,6->0 MPa (6->0 bar, 87->0 psi) nyomásnál	127 l/min
Üzemi közeg	Sűrített levegő ISO 8573-1:2010 [5:4:3] szerint Inert gázok
Tudnivaló az üzemi/vezérlőközegről	Olajozott üzem nem lehetséges
LABS konformitás	VDMA24364-Zone III
Közeghőmérséklet	-10 °C...50 °C

Jellemző	Érték
Terméksúly	110 g
Alapanyaggal kapcsolatos megjegyzések	RoHS-kompatibilis
Csatlakozólap alapanyaga	Kovácsolt alumínium ötvözet
Tömítések alapanyaga	NBR PVC
Csavarok alapanyaga	Acél