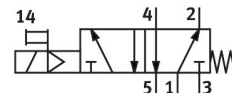
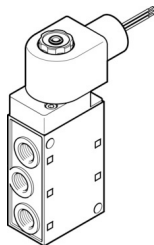


Mágnesszelep MFH-5-1/4-24-EX

Cikkszám: 541661

FESTO



Adatlap

Jellemző	Érték
Szelepfunkció	5/2 zárva monostabil
Működtetés módja	elektromos
Szélesség	73 mm
Normál névleges térfogatáram (DIN 1343 szerint normalizálva)	1000 l/min
Pneumatikus munkacsatlakozás	G1/4
Üzemi feszültség	24 V DC
Üzemi nyomás	0.22 MPa...0.8 MPa 2.2 bar...8 bar
Visszaállítás módja	mechanikus rugó
Robbanásvédelem, EU-n kívüli engedély	I. osztály, 1. div. (USA) I. osztály, 2. div. (USA) II. osztály, 1. div. (USA) II. osztály, 2. div. (USA) III. osztály, 1. div. (USA) III. osztály, 2. div. (USA) EPL Gb (USA) EPL Gc (USA)
Tanúsítványt kiállító szerv	FM 3026030
Védettség	IP65
Névleges szélesség	7 mm
Távozó levegő funkció	fojtható
Tömítés elve	lágý
Beépítési helyzet	tetszés szerint
Kézi segédműködtetés	reteszelő
Vezérlés módja	elővezérelt
Áramlásirány	nem reverzibilis
Átfedés	negatív átfedés
Kikapcsolási idő	29 ms
Bekapcsolási idő	10 ms
Tekercsparaméterek	24 V DC: 4,6 W

Jellemző	Érték
Robbanásvédelem	I. osztály, 1. div. (USA) I. osztály, 2. div. (USA) II. osztály, 1. div. (USA) II. osztály, 2. div. (USA) III. osztály, 1. div. (USA) III. osztály, 2. div. (USA) 1. zóna (USA) 2. zóna (USA)
Üzemi közeg	Sűrített levegő ISO 8573-1:2010 [7:4:4] szerint
Tudnivaló az üzemi/vezérlőközegről	Olajozott üzem lehetséges (további üzemeltetéshez szükséges)
KBK korrózióállósági osztály	1 - alacsony korrózióknak való kitétség
Közeghőmérséklet	-5 °C...40 °C
Környezeti hőmérséklet	-5 °C...40 °C
Terméksúly	450 g
Rögzítés módja	átmenő furattal
Szellőző nyílás csatlakozója	belső
84. vezérlőlevegő csatlakozó	M5
1. pneumatikus csatlakozás	G1/4
2. pneumatikus csatlakozó	G1/4
3. pneumatikus csatlakozás	G1/4
4. pneumatikus csatlakozó	G1/4
5. pneumatikus csatlakozó	G1/4
Tömítések alapanyaga	NBR PU
Ház alapanyaga	Alumínium présöntvény eloxált