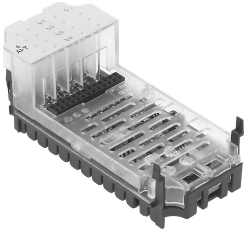


Analóg modul CPX-4AE-T

Cikkszám: 541486

FESTO



Adatlap

Jellemző	Érték
Méretetek: Sz x H x M	(beleértve a sorolható tömböt és a csatlakozási technológiát) 50 mm x 107 mm x 50 mm
Terméksúly	47 g
Környezeti hőmérséklet	-5 °C...50 °C
Csapághőmérséklet	-20 °C...70 °C
Védettség	csatlakozó tömbtől függően
KBK korrózióállósági osztály	1 - alacsony korrózióknak való kitettség (beépített állapotban)
Max. vezetékhozz	200 m árnyékolt
LABS konformitás	VDMA24364-B2-L
Ház alapanyaga	Megerősített PA PC
LED kijelzők	1 csoportos diagnosztika 4 csatornadiagnosztika
Diagnosztika	Vezetékszakadás csatornánként Határérték átlépése csatornánként Rövidzárlat bemeneti jel Paraméterezési hiba
Paraméterezés	Csatornánkénti kényszerítés Határérték-figyelés csatornánként Mértékegység Mért érték simítás Érzékelő típusa csatornánként Vezetékszakadás figyelése csatornánként
Belső ciklusidő	250 ms
DC üzemi feszültségi tartomány	18 V...30 V
DC névleges üzemi feszültség	24 V
Belső áramfelvétel névleges üzemi feszültség mellett	Jell. 50 mA
Bemenetek száma	4
Adatformátum	15 bit + előjel Bináris ábrázolás tizedfokokban
Ismétlési pontosság	0,05% 25 °C-on
Alap hibahatár 25°C-on	±0,6 K Pt-érzékelők esetén
A környezeti hőmérséklettartományhoz kapcsolódó hibakorlát	±0,6 %

Jellemző	Érték
Érzékelő típusa	Ni 100 Ni 1000 Ni 120 Ni 500 Pt 100 Pt 1000 Pt 200 Pt 500
Elektromos leválasztás csatornák között	nem
Elektromos leválasztó csatorna - belső busz	igen
Védelem (rövidzárlat)	belső elektronikus biztosíték