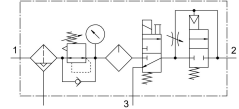


Sűrítettlevegő-előkészítő egység kombináció MSB6N-1/2:J4M1D1A1-WP **FESTO**

Cikkszám: 541478



Adatlap

Jellemző	Érték
Méret	6
Sorozat	MS
Aktuátor biztosítás	Forgatógomb rögzítéssel tartozékokkal zárható
Beépítési helyzet	függőleges +/- 5 °
Szűrőfinomság	5 l _m
Kondenzátum leeresztő	teljesen automatikus
Szerkezeti felépítés	Nyomásfeltartó szelep Bekapcsoló szelep Szűrőszabályzó manométerrel Szabvány olajozó
Szabályozó funkció	Állandó kimeneti nyomás előnyomás-kompenzálással szekunder légtelenítéssel visszaáramlási magatartással
Tartályvédelem	Műanyag védőkosár
Nyomáskijelző	manométerrel
Üzemi nyomás	4.5 bar...12 bar
Nyomásszabályozó-tartomány	4 bar...12 bar
Normál névleges átfolyás	1900 l/min
Tekercsparaméterek	24 V DC: 1,5 W
Üzemi közeg	Sűrített levegő ISO 8573-1:2010 [7:4:-] szerint Inert gázok
Tudnivaló az üzemi/vezérlőközegről	Olajozott üzem lehetséges (további üzemeltetéshez szükséges)
KBK korrózióállósági osztály	2 - mérsékelt korróziós igénybevétel
LABS konformitás	VDMA24364-B1/B2-L
Csapágyhőmérséklet	-10 °C...60 °C
Élelmiszerekkel használható	Lásd a bővebb anyaginformációt
Levegőtisztasági osztály a kimenetnél	Sűrített levegő ISO 8573-1: 2010 [6:4:-] szerint
Közeghőmérséklet	5 °C...60 °C
Környezeti hőmérséklet	5 °C...60 °C
Terméksúly	3000 g
Rögzítés módja	tartozékkal
1. pneumatikus csatlakozás	1/2 NPT

Jellemző	Érték
2. pneumatikus csatlakozó	1/2 NPT
3. pneumatikus csatlakozás	G1/2
Alapanyaggal kapcsolatos megjegyzések	RoHS-kompatibilis
Ház alapanyaga	Alumínium présöntvény
Tartály alapanyaga	PC