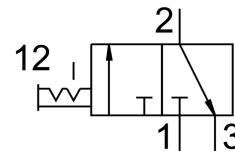


Bekapcsoló szelep MS4N-EM1-1/4-Z

Cikkszám: 541283

FESTO



Adatlap

Jellemző	Érték
Szerkezeti felépítés	forgó csúszka
Működtetés módja	kézi
Távozó levegő funkció	nem fojtható
Vezérlés módja	közvetlen
Szelepfunkció	3/2, bistabil
Üzemi nyomás	0 bar...14 bar
C érték	9 l/sbar
b érték	0.39
Normál névleges átfolyás	2200 l/min
Üzemi közeg	Sűrített levegő ISO 8573-1:2010 [7:4:4] szerint Inert gázok
Tudnivaló az üzemi/vezérlőközegről	Olajozott üzem lehetséges (további üzemeltetéshez szükséges)
KBK korrózióállósági osztály	2 - mérsékelt korróziós igénybevétel
Alapanyaggal kapcsolatos megjegyzések	RoHS-kompatibilis
LABS konformitás	VDMA24364-B1/B2-L
Közeghőmérséklet	-10 °C...60 °C
Környezeti hőmérséklet	-10 °C...60 °C
Élelmiszerekkel használható	Lásd a bővebb anyaginformációt
Rögzítés módja	választhatóan: Vezetékbeszerelés tartozékkal
Beépítési helyzet	tetszés szerint
Áramlásirány	nem reverzibilis
Terméksúly	190 g
1. pneumatikus csatlakozás	1/4 NPT
2. pneumatikus csatlakozó	1/4 NPT
3. pneumatikus csatlakozás	1/4 NPT
Tömítések alapanyaga	TPE-U(PU)
Ház alapanyaga	Alumínium présöntvény