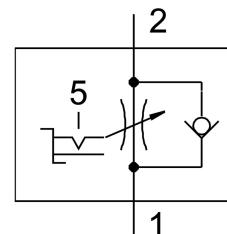


Fojtó-visszacsapó szelep GRLSA-1/4-QS-8

Cikkszám: 540662

FESTO



Adatlap

Jellemző	Érték
Szelepfunkció	Szellőző-fojtó-visszacsapó funkció
1. pneumatikus csatlakozás	QS-8
2. pneumatikus csatlakozó	G1/4
Működtetés módja	kézi
Beállítóelem	Imbusz
Rögzítés módja	becsavarozható
Normál névleges térfogatáram fojtásirányban	0 l/min...450 l/min
Normál névleges térfogatáram visszacsapó irányban	390 l/min...570 l/min
Környezeti hőmérséklet	-10 °C...60 °C
Beépítési helyzet	tetszés szerint
Üzemi nyomás teljes hőmérsékleti tartományon	0.2 bar...10 bar
Normál térfogatáram a fojtás irányában 0,6-> 0 MPa (6-> 0 bar, 87-> 0 psi)	0 l/min...700 l/min
Normál térfogatáram visszacsapó irányban 0,6->0 MPa (6->0 bar, 87->0 psi) nyomásnál	820 l/min...930 l/min
Üzemi közeg	Sűrített levegő ISO 8573-1:2010 [7:4:4] szerint
Tudnivaló az üzemi/vezérlőközegről	Olajozott üzem lehetséges (további üzemeltetéshez szükséges)
LABS konformitás	VDMA24364-B2-L
Csapághőmérséklet	-10 °C...40 °C
Közeghőmérséklet	-10 °C...60 °C
Névleges meghúzási nyomaték	11 Nm
Névleges meghúzási nyomaték tűrése	± 10%
Terméksúly	34.8 g
Tömítések alapanyaga	NBR
Üreges csavar alapanyaga	Kovácsolt alumíniumötvözet eloxált
Oldógyűrű alapanyaga	POM
Szabályozó csavar alapanyaga	Megerősített PA
Lengő csatlakozó alapanyaga	Cink-présöntvény