

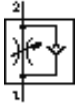
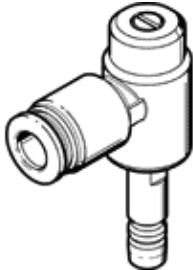
Fojtó-visszacsapó szelep

VFOC-E-S4-Q4

Cikkszám: 540362

FESTO

bedugható hüvellyel, a henger ki- és visszajaratú sebességének vagy az elfordulás sebességének szabályozásához.



Adatlap

Jellemző	Érték
Szelep funkció	Lefúvás-fojtó-visszacsapó funkció
Pneumatikus csatlakozás 1	QS-4
Pneumatikus csatlakozás 2	Csatlakozó: QS-4
Működtetés fajtája	kézi
Beállító elem	Hornyolt csavar
Felfogási mód	bedugható dugós csatlakozóval
Normál névleges átáramlás, fojtás irányban	0 ... 100 l/min
Normál névleges átáramlás, visszacsapó irányban	60 ... 100 l/min
Üzemi nyomás	0.2 ... 10 bar
Környezeti hőmérséklet	-10 ... 60 °C
Üzemi közeg	szártott sűrített levegő, olajozott vagy olajozás nélküli
Beépítési helyzet	tetszőleges
Normál átáramlás fojtásirányban 6 -> 0 bar	0 ... 170 l/min
Normál átáramlás visszacsapó irányban 6 -> 0 bar	130 ... 160 l/min
Tárolási hőmérséklet	-10 ... 40 °C
Közeg hőmérséklet	-10 ... 60 °C
Gyártmány súlya	9.2 g
Útmutatás a 2 pneumatikus csatlakozáshoz	csak Festo pillanat-csatlakozóhoz alkalmas
Anyag megjegyzés	Réz- és PTFE-mentes
Anyag információ, tömítések	NBR
Anyag információ, üreges csavar	Alumínium ötvözet eloxált színtelen
Anyag információ: kioldó gyűrű	POM
Anyag információ: szabályozó csavar	erősen ötvözött acél, rozsdamentes
Anyag információ: lengő csatlakozás	Horgany présöntvény