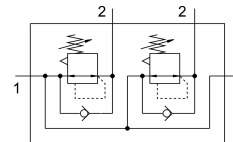
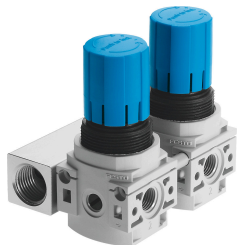


Nyomásszabályozó szelep telep LRB-1/4-DB-7-O-K2-MINI

Cikkszám: 540040

FESTO



Adatlap

Jellemző	Érték
Méret	Mini
Sorozat	DB
Aktuátor biztosítás	Forgatógomb rögzítéssel
Beépítési helyzet	tetszés szerint
Szerkezeti felépítés	a P-lécen közvetlen vezérlésű dugattyúszabályozó szelep
Szabályozó funkció	Állandó kimeneti nyomás szekunder légtelenítéssel visszaáramlási magatartással
Üzemi nyomás	0.15 MPa...1 MPa 1.5 bar...10 bar
Nyomásszabályozási tartomány	0.05 MPa...0.7 MPa 7 psi...100 psi
Nyomásszabályozó-tartomány	0.5 bar...7 bar
Max. nyomáshiszterézis	0.5 bar
Normál névleges átfolyás	1000 l/min
Üzemi közeg	Sűrített levegő ISO 8573-1:2010 [-:-:-] szerint
KBK korrózióállósági osztály	1 - alacsony korrózióknak való kitettség
LABS konformitás	VDMA24364-B1/B2-L
Közeghőmérséklet	-5 °C...50 °C
Környezeti hőmérséklet	-5 °C...50 °C
Terméksúly	500 g
Rögzítés módja	Előlapi rögzítés tartozékkal
1. pneumatikus csatlakozás	G1/2
2. pneumatikus csatlakozó	G1/4
Zárócsavar alapanyaga	Acél horganyzott
Távtartó csap alapanyaga	Kovácsolt alumínium ötvözet
Csatlakozó lécs alapanyaga	Kovácsolt alumínium ötvözet
Tömítőgyűrű alapanyaga	PVC
Tömítések alapanyaga	NBR
Ház alapanyaga	Megerősített PA