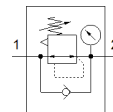
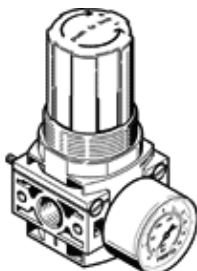


nyomásszabályozó szelep LR-1/8-DB-7-MINI

Cikkszám: 539681

FESTO

Közvetlen vezérlésű szabályzó, üzemi nyomás max. 7 bar, manométerrel.



Adatlap

Jellemző	Érték
Méret	Mini
Szélesség	44 mm
Sorozat	DB
Működtetés biztosító zár	Arretáló forgatógomb
Beépítési helyzet	tetszőleges
Konstruktív felépítés	Nyomásszabályzó szelep manométerrel
Szabályozó funkció	szekunder lefúvással visszárammal
Nyomás látjelző	manométerrel
Üzemi nyomás	1.5 ... 10 bar
Nyomásszabályozási tartomány	0.5 ... 7 bar
Max.nyomáshiszterézis	0.5 bar
Normál névleges átáramlás	≥ 800 l/min
Üzemi közeg	Sűrített levegő ISO8573-1:2010 [-:-:-] szerint
KBK korrózióállósági osztály	1
Közeg hőmérséklet	-5 ... 50 °C
Környezeti hőmérséklet	-5 ... 50 °C
Gyártmány súlya	150 g
Felfogási mód	választható/egyéb Előlapra szerelés Vezeték beépítés átmenő furattal tartó derékszöggel
Manométer csatlakozás	G1/8
Pneumatikus csatlakozás 1	G1/8
Pneumatikus csatlakozás 2	G1/8
Anyag megjegyzés	RoHS konform
Anyag információ, tömítések	NBR
Anyag információ: forgatógomb	POM
Anyag információ, ház	PA erősítésű