

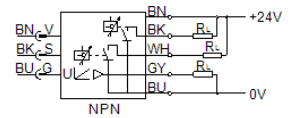
áramlás érzékelő

SFEV-R0005-L-2ND-K1

Cikkszám: 538556

FESTO

külön kijelző az SFET-F, SFET-R átáramlás távadókhöz.



Adatlap

Jellemző	Érték
Engedély	RCM Mark
CE jel (lásd konformitási nyilatkozat)	EU-EMV-irányelv szerint
Anyag megjegyzés	LABS-tartalmú anyagokat tartalmaz
Környezeti hőmérséklet	0 ... 50 °C
Kapcsoló kimenet	2xNPN
Kapcsolási funkció	Ablakkomparátor Küszöbérték komparátor
Kapcsoló elem funkció	Nyitó érintkező Záró érintkezők
Analóg kimenet	1 - 5 V
Terhelő ellenállás	50 kOhm
Kijelzési tartomány	-0.05 ... 0.05 l/min
Üzemi feszültségtartomány DC	12 ... 24 V
Elektromos csatlakozás	Kábel
Kábelhossz	1 m
Anyag információ, kábelköpeny	PVC
Felfogási mód	tartó derékszöggel
Gyártmány súlya	70 g
Anyag információ, ház	PA
Kijelző típusa	3 1/2 helyiértékű alfanumerikus
Védettség	IP40
KBK korrózióállósági osztály	2 - mérsékelt korróziós károsodás