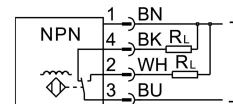
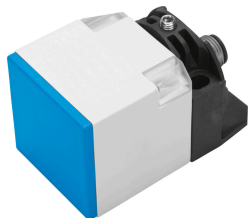


Közelítéskapcsoló SIEF-Q40S-NA-S-2L

Cikkszám: 538342

FESTO



Adatlap

Jellemző	Érték
Kialakítás	négyzetes
Megfelel a szabványnak	EN 60947-5-2
Engedély	RCM jelzés c UL us - Listed (OL)
CE-jelölés (lásd a megfelelőségi nyilatkozatot)	EU EMC-irányelv szerint
Mérési elv	induktív
Névleges kapcsolási távolság	35 mm
Biztosított kapcsolási távolság	28.35 mm
Csökkentő tényezők	Alumínium = 1,0 Rozsdamentes acél St 18/8 = 1,0 Réz = 1,0 Sárgaréz = 1,0 Acél St 37 = 1,0
Környezeti hőmérséklet	-30 °C...85 °C
Ismétlési pontosság	0.7 mm
Kapcsolókimenet	NPN
Kapcsolóelem-funkció	Antivalens
Hiszterézis	1.05 mm...5.25 mm
Max. DC kapcsolási frekvencia	250 Hz
Max. kimeneti áram	200 mA
Feszültségesés	1.8 V
Rövidzárlat elleni védelem	ciklusos
DC üzemi feszültségi tartomány	10 V...65 V
Maradék hullámosság	10%
Üresjáratú áram	15 mA
Póluscserre elleni védelem	minden elektromos csatlakozóhoz
Elektromos csatlakozó	4 pólusú Fixcon M12x1 Csatlakozó
Méret	40x40x65 mm
Rögzítés módja	átmenő furattal
Beépítés módja	részben kiálló
Terméksúly	156 g

Jellemző	Érték
Ház alapanyaga	PA Megerősített PBT
Üzemkész állapot kijelző	Zöld LED
Kapcsolásiállapot kijelző	Sárga LED
Védettség	IP67
Mágneses mezőkkel szembeni ellenállóság	mágneses állandó és váltakozó mező
KBK korrózióállósági osztály	0 - nincs korróziós igénybevétel
További érzékelő információk kiválasztása	1-es redukciós tényezővel, ellenáll a mágneses mezőknek
Elektromos kimenet	NPN
Az érzékelő verziójának kiválasztása	Alap kivitel