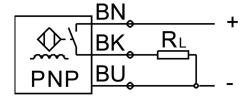
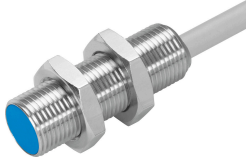


Közelítéskapcsoló SIEH-M12B-PS-K-L-CR

Cikkszám: 538252

FESTO



Adatlap

Jellemző	Érték
Megfelel a szabványnak	EN 60947-5-2
Engedély	RCM jelzés c UL us - Listed (OL)
CE-jelölés (lásd a megfelelőségi nyilatkozatot)	EU EMC-irányelv szerint
Névleges kapcsolási távolság	6 mm
Biztosított kapcsolási távolság	4.86 mm
Csökkentő tényezők	Alumínium = 1,0 1 mm vastag rozsdamentes acél = 0,45 2 mm vastag rozsdamentes acél = 0,9 Réz = 0,85 Sárgaréz = 1,3 Acél St 37 = 1,0
Környezeti hőmérséklet	-25 °C...70 °C
Kapcsolókimenet	PNP
Kapcsolóelem-funkció	Záró
Kapcsolási érték ismételhetsége FS	0.3 mm
Hiszterézis	0.73 mm
Max. kapcsolási frekvencia	600 Hz
Max. kimeneti áram	200 mA
Feszültségesés	2 V
Induktív védőkapcsolás	beépítve Kimeneti áram < 100 mA és kapcsolási frekvencia <10Hz
Rövidzárlat elleni védelem	ciklusos
DC üzemi feszültségi tartomány	10 V...30 V
Maradék hullámosság	20%
Üresjárat áram	12 mA
Póluscserre elleni védelem	minden elektromos csatlakozóhoz
Elektromos csatlakozó	3-eres Kábel
Kábelköpeny alapanyaga	TPE-U(PUR)
Méret	M12
Rögzítés módja	ellenanyával
Beépítés módja	tömör

Jellemző	Érték
Terméksúly	90 g
Ház alapanyaga	erősen ötvözött acél
Kapcsolásiállapot kijelző	Sárga LED
Környezeti hőmérséklet mozgatható kábelvezetés esetén	-5 °C...70 °C
Védettség	IP67 IP69K
Az érzékelő telepítésének nyomásállósága	80 bar
KBK korrózióállósági osztály	2 - mérsékelt korróziós igénybevétel
LABS konformitás	VDMA24364-B2-L
További érzékelő információk kiválasztása	megnövelt kapcsolási távolsággal
Elektromos kimenet	PNP
Az érzékelő verziójának kiválasztása	Teljesen rozsdamentes acél ház