

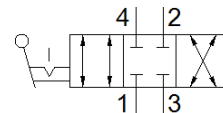
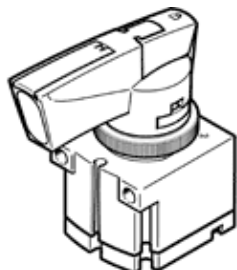
kézikaros szelep

VHER-BH-M04C-G18-UD

Cikkszám: 538193

FESTO

műanyag kivitelben, a kézi kar helyzetének érzékelésével, 4/3-utú szelepfunkciók, alaphelyzetben zárt, három kar állásban lezárható, kimenet iránya alul.



Adatlap

| Jellemző | Érték |
|--|--|
| Szelep funkció | 4/3 zárt |
| Működtetés fajtája | kézi |
| Normál névleges átáramlás | 800 l/min |
| Üzemi nyomás | -0.95 ... 10 bar |
| Konstrukciós felépítés | Forgó tolattyús szelep |
| Névleges méret | 6 mm |
| Lefúvás funkció | fojtható |
| Működtetés biztosító zár | tartozékokkal, zárható |
| Tömítési elv | kemény |
| Vezérlési fajta | közvetlen |
| Áramlási irány | reverzáló |
| Átfedési szabadság | igen |
| Jelállapot kijelzése | tartozékokkal |
| Üzemi közeg | Sűrített levegő ISO 8573-1:2010 [7:4:4] szerint |
| Megjegyzés az üzemi- és a vezérlő közeghez | Olajozott üzemelés lehetséges (a további működéshez szükséges) |
| KBK korrózióállósági osztály | 2 |
| Környezeti hőmérséklet | -20 ... 80 °C |
| Működtető nyomaték | 1.1 Nm |
| Gyártmány súlya | 125 g |
| Felfogási mód | választható/egyéb Előlapra szerelés átmenő furattal |
| Pneumatikus csatlakozás 1 | G1/8 |
| Pneumatikus csatlakozás 2 | G1/8 |
| Pneumatikus csatlakozás 3 | G1/8 |
| Pneumatikus csatlakozás 4 | G1/8 |
| Anyag megjegyzés | Réz- és PTFE-mentes LABS-tartalmú anyagokat tartalmaz |
| Anyag információ, tömítések | NBR |
| Anyag információ, ház | PA erősítésű |