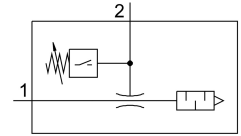
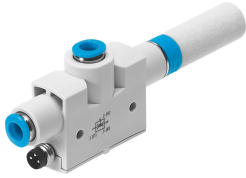


Vákuumgenerátor VN-05-H-T4-PQ2-VQ2-O2-P

Cikkszám: 536797

FESTO



Adatlap

Jellemző	Érték
Laval-fúvóka névleges átmérője	0.45 mm
Raszterméret	16 mm
Hangtompító kivitele	nyitott
Beépítési helyzet	tetszés szerint
Ejektorkarakterisztikája	magas vákuum Standard
Integrált funkció	Nyomásérzékelő Nyitott hangtompító
Szerkezeti felépítés	T forma
Rövidzárlat elleni védelem	ciklusos
Méret	Relatív nyomás
Mérési elv	piezorezisztív
Mérési eljárás	relatív
Kapcsolóelem-funkció	Záró
Kapcsoló funkció	Küszöbérték-komparátor Küszöbérték változó histerézissel
Póluscserre elleni védelem	minden elektromos csatlakozóhoz
Kijelzőtípus	LED
Küszöbértékek beállítási tartománya	-100 kPa...0 kPa -1 bar...0 bar -14.5 psi...0 psi
Beállítási lehetőségek	Teach-in
Kapcsolásiállapot kijelző	LED
Üzemi nyomás max. szívótérfogatáramhoz	0.3 MPa 3 bar 43.5 psi
Üzemi nyomás	0.1 MPa...0.8 MPa 1 bar...8 bar 14.5 psi...116 psi
Üzemi nyomás max. vákuumhoz	0.49 MPa 4.9 bar 71.05 psi
Max. vákuum	92 %

Jellemző	Érték
Névleges üzemi nyomás	0.6 MPa 6 bar 87 psi
Magas szívótérfogatáram léggörrel szemben	7.2 l/min
Kikapcsolási idő	4 ms
Bekapcsolási idő	4 ms
DC üzemi feszültségi tartomány	15 V...30 V
Induktív védőkapcsolás	MZ, MY, ME tekercsekhez illesztve
Max. kimeneti áram	100 mA
Maradékáram	0.3 mA
Maradék hullámosság	10%
Kapcsolókimenet	PNP
Feszültségesés	1.5 V
Túlterhelés elleni védelem	elérhető
Engedély	RCM jelzés
KC-jel	KC-EMC
CE-jelölés (lásd a megfelelőségi nyilatkozatot)	EU EMC-irányelv szerint
UKCA-jelölés (lásd a megfelelőségi nyilatkozatot)	az Egyesült Királyság EMC-szabályozása szerint
Üzemi közeg	Sűrített levegő ISO 8573-1:2010 [7:4:4] szerint
Tudnivaló az üzemi/vezérlőközegről	Olajozott üzem nem lehetséges
KBK korrózióállósági osztály	1 - alacsony korrózióknak való kitettség
LABS konformitás	VDMA24364-B1/B2-L
Közeghőmérséklet	0 °C...60 °C
Tisztítási javaslat	Szapannlág
Hangnyomásszint névleges üzemi nyomás mellett	62 dB(A)
Védettség	IP40
Környezeti hőmérséklet	0 °C...50 °C
Max. meghúzási nyomaték	0.6 Nm
Nyomásmérési tartomány	-100 kPa...0 kPa -1 bar...0 bar -14.5 psi...0 psi
Terméksúly	33 g
Pontosság ± %FS-ben	1.5 000015
Hosszú távú drift	± 0,5% FS max.
Hőmérsékleti együttható kapcsolási pont	0.05 %/K
Elektromos csatlakozó	3 pólusú M8
Rögzítés módja	átmenő furattal
1. pneumatikus csatlakozás	QS-6
3. pneumatikus csatlakozás	Nyitott hangtompító
Vákuumcsatlakozás	QS-6
Tömítések alapanyaga	NBR
Fúvóka alapanyaga	POM Kovácsolt alumíniumötvözet
Ház alapanyaga	POM-erősítéssel
Fénykábel alapanyaga	PC
Hangtompító alapanyaga	PE
Csatlakozó ház alapanyaga	Sárgaréz PA krómozott és nikkelezett
Gombmező alapanyaga	POM
Csavarzatok alapanyaga	Sárgaréz nikkelezett