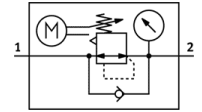
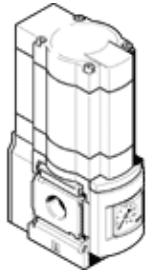


Elektromos nyomásszabályozó szelep MS6-LRE-1/2-D7-Z

Cikkszám: 536511

FESTO

közvetett vezérlésű szabályzó, üzemi nyomás max. 12 bar.



Adatlap

| Jellemző | Érték |
|---|---|
| Méret | 6 |
| Sorozat | MS |
| Beépítési helyzet | előnyös a függőleges tetszőleges |
| Konstrukciós felépítés | elektromosan állítható nyomásszabályzó szelep |
| Rövidzár védett | valamennyi elektromos csatlakozáshoz |
| Szabályzó funkció | Állandó kimenő nyomás előnyomás kompenzációval szekunder lefúvással |
| Nyomás látjelző | manométerrel |
| Üzemi nyomás | 0.8 ... 20 bar |
| Nyomásszabályozási tartomány | 0.5 ... 12 bar |
| Max.nyomáshiszterézis | 0.25 bar |
| Normál névleges átáramlás | 5,500 l/min |
| Vezérlés időtartama 25 °C-on | max. 90s |
| Bemenetek típusa | IEC 61131-2 szerint nincs galvanikus elválasztás |
| Névleges üzemi feszültség, DC | 24 V |
| Áramfelvétel névleges üzemi feszültségnél | max. 1 A |
| Áramfelvétel | max 3,5 A 24 V DC-nél |
| Vezérlés időtartama / szünet arány | 1:3 |
| Megengedett feszültség ingadozás | +/- 10 % |
| Üzemi közeg | Sűrített levegő ISO 8573-1:2010 [7:4:4] szerint |
| CE jel (lásd konformitási nyilatkozat) | EU-EMV-irányelv szerint |
| KBK korrózióállósági osztály | 2 |
| Tárolási hőmérséklet | -10 ... 50 °C |
| Közeg hőmérséklet | 0 ... 50 °C |
| Védettség | IP65 |
| Környezeti hőmérséklet | 0 ... 50 °C |
| Gyártmány súlya | 1,280 g |
| Kábel csatlakozás | Bemenet: M12x1-dugó, 5-sarkú |
| Felfogási mód | választható/egyéb Vezeték beépítés tartozékokkal |
| Pneumatikus csatlakozás 1 | G1/2 |
| Pneumatikus csatlakozás 2 | G1/2 |
| Anyag információ, tömítések | NBR |
| Anyag információ, ház | Alumínium présöntvény |
| Anyag információ, membrán | NBR |