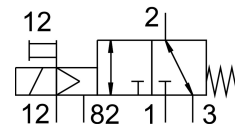
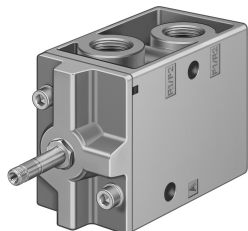


Mágnesszelep MFH-3-3/4-S-EX

Cikkszám: 536191

FESTO



Adatlap

Jellemző	Érték
Szelepfunkció	3/2 zárva monostabil
Működtetés módja	elektromos
Szélesség	68 mm
Normál névleges átfolyás	7500 l/min
Pneumatikus munkacsatlakozás	G3/4
Üzemi feszültség	mágnestekercs, külön rendelendő
Üzemi nyomás	-0.095 MPa...1 MPa -0.95 bar...10 bar
Szerkezeti felépítés	Tányér-ülék
Visszaállítás módja	mechanikus rugó
CE-jelölés (lásd a megfelelőségi nyilatkozatot)	az EU robbanásvédelmi irányelve (ATEX) szerint
Robbanásvédelem, EU-n kívüli engedély	EPL Db (GB) EPL Gb (GB)
UKCA-jelölés (lásd a megfelelőségi nyilatkozatot)	az Egyesült Királyság EX előírásai szerint
ATEX-kategória, gáz	II 2G
ATEX-kategória, por	II 2D
Robbanóképes gázok elleni védelem	Ex h IIC T4 Gb
Robbanóképes porok elleni védelem	Ex h IIIC T130°C Db
Ex környezeti hőmérséklet	-5°C ≤ Ta ≤ +40°C
Védettség	IP65
Névleges szélesség	19 mm
Távozó levegő funkció	fojtható
Tömítés elve	lágý
Beépítési helyzet	tetszés szerint
Kézi segédműködtetés	reteszelő
Vezérlés módja	elővezérelt
Vezérlőlevegőellátás	külső
Áramlásirány	megfordítható
Átfedés	negatív átfedés
Vezérlőnyomás	0.1 MPa...0.8 MPa 1 bar...8 bar
Kikapcsolási idő	32 ms

Jellemző	Érték
Bekapcsolási idő	36 ms
Max. pozitív teszimpulzus 0 jellel	2200 Ís
Tekercsparaméterek	Lásd mágnestekercs, külön rendelendő
Robbanásvédelem	1. zóna (ATEX) 1. zóna (UKEX) 2. zóna (ATEX) 21. zóna (ATEX) 21. zóna (UKEX) 22. zóna (ATEX)
Üzemi közeg	Sűrített levegő ISO 8573-1:2010 [7:4:4] szerint
Tudnivaló az üzemi/vezérlőközegről	Olajozott üzem lehetséges (további üzemeltetéshez szükséges)
KBK korrózióállósági osztály	1 - alacsony korrózióknak való kitettség
LABS konformitás	VDMA24364-B1/B2-L
Csapághőmérséklet	-20 °C...60 °C
Közeghőmérséklet	-5 °C...40 °C
Vezérlőközeg	Sűrített levegő ISO 8573-1: 2010 [7:4:4] szerint
Környezeti hőmérséklet	-5 °C...40 °C
Terméksúly	1260 g
Elektromos csatlakozó	F-tekerccsen, külön rendelendő
Rögzítés módja	átmenő furattal
Szellőző nyílás csatlakozója	M5
82. vezérlőlevegő csatlakozó	M5
12. vezérlőlevegő csatlakozó	G1/8
1. pneumatikus csatlakozás	G3/4
2. pneumatikus csatlakozó	G3/4
3. pneumatikus csatlakozás	G3/4
Alapanyaggal kapcsolatos megjegyzések	RoHS-kompatibilis
Tömítések alapanyaga	NBR
Ház alapanyaga	Alumínium présöntvény