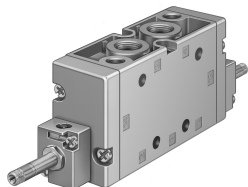


Mágnesszelep JMFH-5-3/8-B-EX

Cikkszám: 535932

FESTO



Adatlap

| Jellemző | Érték |
|---|--|
| Szelepfunkció | 5/2, bistabil |
| Működtetés módja | elektromos |
| Szélesség | 40 mm |
| Normál névleges átfolyás | 2000 l/min |
| Pneumatikus munkacsatlakozás | G3/8 |
| Üzemi nyomás | 0.2 MPa...0.8 MPa 2 bar...8 bar |
| Szerkezeti felépítés | Hengeres tolózár |
| Visszaállítás módja | mechanikus rugó |
| CE-jelölés (lásd a megfelelőségi nyilatkozatot) | az EU robbanásvédelmi irányelve (ATEX) szerint |
| Robbanásvédelem, EU-n kívüli engedély | EPL Db (GB) EPL Gb (GB) |
| UKCA-jelölés (lásd a megfelelőségi nyilatkozatot) | az Egyesült Királyság EX előírásai szerint |
| ATEX-kategória, gáz | II 2G |
| ATEX-kategória, por | II 2D |
| Robbanóképes gázok elleni védelem | Ex h IIC T4 Gb |
| Robbanóképes porok elleni védelem | Ex h IIIC T130°C Db |
| Ex környezeti hőmérséklet | -5°C ≤ Ta ≤ +40°C |
| Védettség | IP65 |
| Névleges szélesség | 12 mm |
| Raszterméret | 41 mm |
| Távozó levegő funkció | fojtható |
| Tömítés elve | lágý |
| Beépítési helyzet | tetszés szerint |
| Kézi segédműködtetés | Nem reteszelő |
| Vezérlés módja | elővezérelt |
| Vezérlőlevegőellátás | belső |
| Áramlásirány | nem reverzibilis |
| Átfedés | pozitív átfedés |
| Max. kapcsolási frekvencia | 3 Hz |
| Kapcsolási idő ekkor | 12 ms |
| Max. pozitív teszimpulzus 0 jellel | 2200 ís |

| Jellemző | Érték |
|--|---|
| Max. negatív teszimpulzus 1 jel esetén | 3700 Ís |
| Robbanásvédelem | 1. zóna (ATEX) 1. zóna (UKEX) 2. zóna (ATEX) 21. zóna (ATEX) 21. zóna (UKEX) 22. zóna (ATEX) |
| Üzemi közeg | Sűrített levegő ISO 8573-1:2010 [7:4:4] szerint |
| Tudnivaló az üzemi/vezérlőközegről | Olajozott üzem lehetséges (további üzemeltetéshez szükséges) |
| KBK korrózióállósági osztály | 1 - alacsony korrózióknak való kitétség |
| LABS konformitás | VDMA24364-B1/B2-L |
| Csapághőmérséklet | -40 °C...60 °C |
| Közeghőmérséklet | -5 °C...40 °C |
| Környezeti hőmérséklet | -5 °C...40 °C |
| Terméksúly | 650 g |
| Elektromos csatlakozó | F-tekerccsen, külön rendelendő |
| Rögzítés módja | átmenő furattal |
| 82. vezérlőlevegő csatlakozó | M5 |
| 84. vezérlőlevegő csatlakozó | M5 |
| 1. pneumatikus csatlakozás | G3/8 |
| 2. pneumatikus csatlakozó | G3/8 |
| 3. pneumatikus csatlakozás | G3/8 |
| 4. pneumatikus csatlakozó | G3/8 |
| 5. pneumatikus csatlakozó | G3/8 |
| Alapanyaggal kapcsolatos megjegyzések | RoHS-kompatibilis |
| Tömítések alapanyaga | NBR |
| Ház alapanyaga | Alumínium présöntvény |