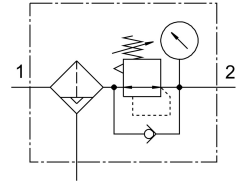


# Szűrő-nyomásszabályozó szelep MS4N-LFR-1/4-D7-CUV-AS

Cikkszám: 535752

FESTO



## Adatlap

Jellemző	Érték
Méret	4
Sorozat	MS
Aktuátor biztosítás	Forgatógomb rögzítéssel tartozékokkal zárható
Beépítési helyzet	függőleges +/- 5 °
Szűrőfinomság	5 l <sub>m</sub>
Kondenzátum leeresztő	teljesen automatikus
Szerkezeti felépítés	Szűrőszabályzó manométerrel
Max. kondenzátummennyiség	25 ml
Szabályozó funkció	Állandó kimeneti nyomás szekunder légtelenítéssel visszaáramlási magatartással
Tartályvédelem	beépítve fém csészeként
Nyomáskijelző	manométerrel
Üzemi nyomás	0.2 MPa...1.2 MPa 2 bar...12 bar
Nyomásszabályozó-tartomány	0.5 bar...12 bar
Max. nyomáshiszterézis	0.25 bar
Normál névleges átfolyás	1200 l/min
Üzemi közeg	Sűrített levegő ISO 8573-1:2010 [7:4:-] szerint Inert gázok
KBK korrózióállósági osztály	2 - mérsékelt korróziós igénybevétel
LABS konformitás	VDMA24364-B1/B2-L
Csapágyhőmérséklet	-10 °C...60 °C
Élelmiszerekkel használható	Lásd a bővebb anyaginformációt
Levegőtisztasági osztály a kimenetnél	Sűrített levegő ISO 8573-1: 2010 [6:4:4] szerint
Közeghőmérséklet	-10 °C...60 °C
Környezeti hőmérséklet	-10 °C...60 °C
Terméksúly	475 g
Rögzítés módja	választhatóan: Előlap rögzítés Vezetékbeszerelés tartozékkal

Jellemző	Érték
1. pneumatikus csatlakozás	1/4 NPT
2. pneumatikus csatlakozó	1/4 NPT
Alapanyaggal kapcsolatos megjegyzések	RoHS-kompatibilis
Csatlakozólap alapanyaga	Alumínium présöntvény
Kezelőpanel alapanyaga	PA POM
Tömítések alapanyaga	NBR
Szűrő alapanyaga	PE
Ház alapanyaga	Alumínium présöntvény
Membrán alapanyaga	NBR
Tartály alapanyaga	Alumínium présöntvény Kovácsolt alumínium ötvözet
Kémlelőüveg alapanyaga	PA
Terelő tányér alapanyaga	POM