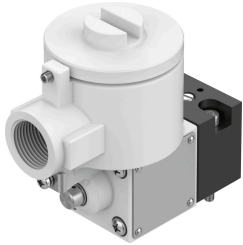


Elővezérlő szelep MGXDH-3/2-1.2-230AC-EX

Cikkszám: 535617

FESTO



Adatlap

Jellemző	Érték
Szelepfunkció	3/2 zárva monostabil
Működtetés módja	elektromos
Üzemi nyomás	-0.09 MPa...0.8 MPa -0.9 bar...8 bar -13.05 psi...116 psi
Szerkezeti felépítés	Bekapcsoló szelep
Visszaállítás módja	mechanikus rugó
CE-jelölés (lásd a megfelelőségi nyilatkozatot)	az EU robbanásvédelmi irányelve (ATEX) szerint
Robbanásvédelem, EU-n kívüli engedély	EPL Db (CN) EPL Db (IEC-EX) EPL Gb (CN) EPL Gb (IEC-EX)
Tanúsítványt kiállító szerv	ATEX: CML 15 ATEX 1119X CCC-Ex: 2020322307001701 IEC: IECEx CML 17.0147X
ATEX-kategória, gáz	II 2G
ATEX-kategória, por	II 2D
Robbanóképes gázok elleni védelem	ATEX: Ex db IIC T4 Gb CCC-Ex: Ex d IIC T3/T6 Gb
Robbanóképes porok elleni védelem	Ex tb IIIC T135°C Db
Ex környezeti hőmérséklet	ATEX: -65°C ≤ Ta ≤ +40°C CCC-Ex: -20°C ≤ Ta ≤ +40°C
Védettség	IP66
Kézi segédműködtetés	reteszelő
Áramlásirány	nem reverzibilis
Bekapcsolási időtartam	100%
Szigetelési osztály	H
Tekercsparaméterek	230 V AC: 50/60 Hz, 10,0 VA húzóteljesítmény, 6,0 VA tartóteljesítmény
Megengedett frekvenciaingadozások	+/- 10%

Jellemző	Érték
Robbanásvédelem	1. zóna (ATEX) 1. zóna (CN) 1. zóna (IEC-EX) 2. zóna (ATEX) 21. zóna (ATEX) 21. zóna (CN) 21. zóna (IEC-EX) 22. zóna (ATEX)
Üzemi közeg	Sűrített levegő ISO 8573-1:2010 [7:4:4] szerint
Tudnivaló az üzemi/vezérlőközegről	Olajozott üzem lehetséges (további üzemeltetéshez szükséges)
KBK korrózióállósági osztály	2 - mérsékelt korróziós igénybevétel
LABS konformitás	VDMA24364-Zone III
Környezeti hőmérséklet	-20 °C...80 °C
Rögzítés módja	CNOMO
Alapanyaggal kapcsolatos megjegyzések	RoHS-kompatibilis