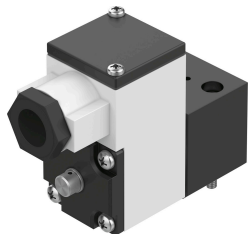


# Elővezérlő szelep MGXIAH-3/2-0.8-24DC-EX

Cikkszám: 535614

FESTO



## Adatlap

Jellemző	Érték
Szelepfunkció	3/2 zárva monostabil
Működtetés módja	elektromos
Üzemi nyomás	-0.09 MPa...0.8 MPa -0.9 bar...8 bar -13.05 psi...116 psi
Szerkezeti felépítés	Bekapcsoló szelep
Visszaállítás módja	mechanikus rugó
CE-jelölés (lásd a megfelelőségi nyilatkozatot)	az EU robbanásvédelmi irányelve (ATEX) szerint
Robbanásvédelem, EU-n kívüli engedély	EPL Da (CN) EPL Da (IEC-EX) EPL Ga (CN) EPL Ga (IEC-EX)
Tanúsítványt kiállító szerv	ATEX: CML 17 ATEX 2046X CCC-Ex: 2020322307001726 IEC: IECEx CML 17.0030X
ATEX-kategória, gáz	II 1G
ATEX-kategória, por	II 1D
Robbanóképes gázok elleni védelem	Ex ia IIC T6...T5 Gb
Robbanóképes porok elleni védelem	Ex ia IIIC T135°C Db
Ex környezeti hőmérséklet	-40 °C ≤ Ta ≤ 50 °C/65 °C
Védettség	IP65
Kézi segédműködtetés	reteszelő
Áramlásirány	nem reverzibilis
Bekapcsolási időtartam	100%
Szigetelési osztály	H
Max. Pi bemeneti teljesítmény	-40°C ~+50°C T6 = 2,98 W -40°C ~+65°C T135°C = 2,98 W -40°C ~+65°C T5 = 2,98 W -40°C ~+65°C T6 = 1 W
Max. bemeneti feszültség - Ui	31 V
Max. Ii bemeneti áram	0,67 A
Tekercsparaméterek	24 V DC: 1,5 W
effektív belső induktivitás, Li	elhanyagolhatóan kicsi
effektív belső Ci kapacitás	elhanyagolhatóan kicsi

Jellemző	Érték
Megengedett frekvenciaingadozások	+/- 10%
Robbanásvédelem	0. zóna (ATEX) 0. zóna (CN) 0. zóna (IEC-EX) 1. zóna (ATEX) 2. zóna (ATEX) 20. zóna (ATEX) 20. zóna (CN) 20. zóna (IEC-EX) 21. zóna (ATEX) 22. zóna (ATEX)
Üzemi közeg	Sűrített levegő ISO 8573-1:2010 [7:4:4] szerint
Tudnivaló az üzemi/vezérlőközegről	Olajozott üzem lehetséges (további üzemeltetéshez szükséges)
KBK korrózióállósági osztály	2 - mérsékelt korróziós igénybevétel
LABS konformitás	VDMA24364-Zone III
Környezeti hőmérséklet	-20 °C...80 °C
Rögzítés módja	CNOMO
Alapanyaggal kapcsolatos megjegyzések	RoHS-kompatibilis