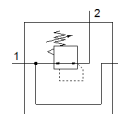
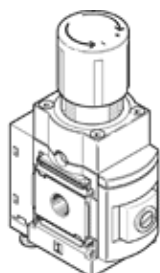


precíziós nyomásszabályozó szelep MS6N-LRPB-1/2-D4-VS-Z

Cikkszám: 534987

FESTO

indirekt vezérlésű szabályozó, üzemi nyomás 2,5 bar-ig, nyomás kimenet elől.



Adatlap

Jellemző	Érték
Méret	6
Sorozat	MS
Működtetés biztosító zár	Arretáló forgatógomb
Beépítési helyzet	tetszőleges
Konstrukciós felépítés	elővezérelt precíziós membrános szabályozó szelep
Szabályozó funkció	Állandó kimenő nyomás szekunder lefúvással
Nyomás látjelző	G1/8 előkészítve
Operating pressure MPa	0.1 ... 1.4 MPa
Üzemi nyomás	1 ... 14 bar
Nyomásszabályozási tartomány	0.05 ... 2.5 bar
Max.nyomáshiszterézis	0.02 bar
Átáramlás, szekunder lefúvás	≥ 450 l/min
Normál névleges átáramlás	≥ 2,300 l/min
Üzemi közeg	Sűrített levegő ISO 8573-1:2010 [7:4:4] szerint Nemesgázok
Megjegyzés az üzemi- és a vezérlő közeghez	Olajozott üzemelés nem lehetséges
KBK korrózióállósági osztály	2 - mérsékelt korróziós károsodás
PWIS conformity	VDMA24364-B2-L
Tárolási hőmérséklet	-10 ... 60 °C
Közeg hőmérséklet	-10 ... 60 °C
Környezeti hőmérséklet	-10 ... 60 °C
Gyártmány súlya	1,000 g
Felfogási mód	Előlapra szerelés Vezeték beépítés tartozékokkal választható/egyéb
Pneumatikus csatlakozás 1	1/2 NPT
Pneumatikus csatlakozás 2	1/2 NPT
Pneumatikus csatlakozás 3	G1/4
Anyag megjegyzés	RoHS konform
Material seals	NBR
Material housing	Alumínium