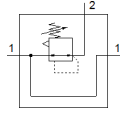
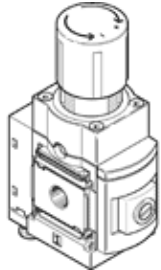


# precíziós nyomásszabályozó szelep MS6N-LRPB-1/2-D2-VS-Z

Cikkszám: 534984

FESTO

indirekt vezérlésű szabályozó, üzemi nyomás 0,7 bar-ig, nyomás kimenet elől.



## Adatlap

Jellemző	Érték
Méret	6
Sorozat	MS
Működtetés biztosító zár	Arretáló forgatógomb
Beépítési helyzet	tetszőleges
Konstrukciós felépítés	elővezérelt precíziós membrános szabályozó szelep
Szabályozó funkció	Állandó kimenő nyomás szekunder lefúvással
Operating pressure MPa	0.1 ... 1.4 MPa
Üzemi nyomás	1 ... 14 bar
Nyomásszabályozási tartomány	0.05 ... 0.7 bar
Max.nyomáshiszterézis	0.02 bar
Átáramlás, szekunder lefúvás	≥ 220 l/min
Normál névleges átáramlás	≥ 1,600 l/min
Üzemi közeg	Sűrített levegő ISO 8573-1:2010 [7:4:4] szerint Nemesgázok
Megjegyzés az üzemi- és a vezérlő közeghez	Olajozott üzemelés nem lehetséges
KBK korrózióállósági osztály	2 - mérsékelt korróziós károsodás
PWIS conformity	VDMA24364-B2-L
Tárolási hőmérséklet	-10 ... 60 °C
Közeg hőmérséklet	-10 ... 60 °C
Környezeti hőmérséklet	-10 ... 60 °C
Gyártmány súlya	1,000 g
Felfogási mód	Előlapra szerelés Vezeték beépítés tartozékokkal választható/egyéb
Pneumatikus csatlakozás 1	1/2 NPT
Pneumatikus csatlakozás 2	1/2 NPT
Pneumatikus csatlakozás 3	G1/4
Anyag megjegyzés	RoHS konform
Material seals	NBR
Material housing	Alumínium