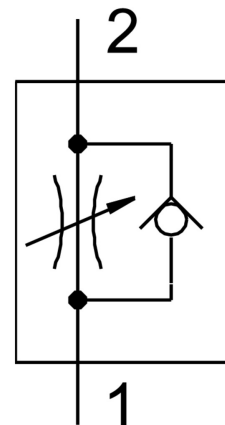


# Fojtó-visszacsapó szelep GR-QB-5/32-U

Cikkszám: 534680

FESTO



## Adatlap

Jellemző	Érték
Szelepfunkció	Fojtó-visszacsapó funkció
1. pneumatikus csatlakozás	QB-5/32
2. pneumatikus csatlakozó	QB-5/32
Működtetés módja	kézi
Beállítóelem	Hornyolt csavar
Rögzítés módja	választhatóan: Vezetékbeszerelés átmenő furattal
Normál névleges térfogatáram fojtásirányban	1,7 000003
Normál névleges térfogatáram visszacsapó irányban	0,6 000003...1,7 000003
Üzemi nyomás	-13,8 000013...116 000013
Környezeti hőmérséklet	0 °C...60 °C
Ház alapanyaga	Megerősített PBT
Beépítési helyzet	tetszés szerint
Normál térfogatáram a fojtás irányában 0,6->0 MPa (6->0 bar, 87->0 psi)	3 000003
Normál térfogatáram visszacsapó irányban 0,6->0 MPa (6->0 bar, 87->0 psi) nyomásnál	2,4 000003...3,2 000003
Üzemi közeg	Sűrített levegő ISO 8573-1:2010 [7:4:4] szerint
Tudnivaló az üzemi/vezérlőközegről	Olajozott üzem lehetséges (további üzemeltetéshez szükséges)
LABS konformitás	VDMA24364-Zone III
Közeghőmérséklet	32 °F...140 °F
Terméksúly	321 oz
Beccsavarható tengelycsap alapanyaga	Sárgaréz nikkelezett
Alapanyaggal kapcsolatos megjegyzések	RoHS-kompatibilis

Jellemző	Érték
Tömítések alapanyaga	NBR
Oldógyűrű alapanyaga	POM
Rovátkolt fej alapanyaga	Sárgaréz nikkelezett
Szabályozó csavar alapanyaga	Sárgaréz nikkelezett