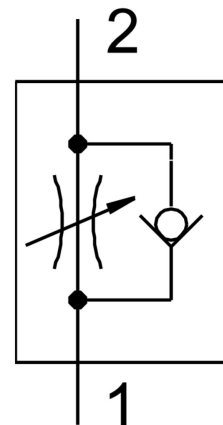


Fojtó-visszacsapó szelep GRLA-1/4-QB-5/16-U

Cikkszám: 534662

FESTO



Adatlap

Jellemző	Érték
Szelepfunkció	Szellőző-fojtó-visszacsapó funkció
1. pneumatikus csatlakozás	QB-5/16
2. pneumatikus csatlakozó	1/4 NPT
Működtetés módja	kézi
Beállítóelem	Hornyolt csavar
Rögzítés módja	becsavarozható külső menettel
Normál névleges térfogatáram fojtásirányban	18,7 000003
Normál névleges térfogatáram visszacsapó irányban	14,4 000003...19,1 000003
Környezeti hőmérséklet	32 °F...140 °F
Beépítési helyzet	tetszés szerint
Üzemi nyomás teljes hőmérsékleti tartományon	-13,8 000013...116 000013
Normál térfogatáram a fojtás irányában 0,6->0 MPa (6->0 bar, 87->0 psi)	31,4 000003
Normál térfogatáram visszacsapó irányban 0,6->0 MPa (6->0 bar, 87->0 psi) nyomásnál	31,4 000003...32,6 000003
Üzemi közeg	Sűrített levegő ISO 8573-1:2010 [7:4:4] szerint
Tudnivaló az üzemi/vezérlőközegről	Olajozott üzem lehetséges (további üzemeltetéshez szükséges)
LABS konformitás	VDMA24364-Zone III
Közeghőmérséklet	32 °F...140 °F
Max. meghúzási nyomaték	8,9 000004
Terméksúly	1069 oz
Becsavarható tengelycsap alapanyaga	Sárgaréz nikkelezett
Alapanyaggal kapcsolatos megjegyzések	RoHS-kompatibilis
Tömítések alapanyaga	NBR

Jellemző	Érték
Üreges csavar alapanyaga	Sárgaréz nikkelezett
Oldógyűrű alapanyaga	POM
Rovátkolt fej alapanyaga	Sárgaréz nikkelezett
Szabályozó csavar alapanyaga	Sárgaréz nikkelezett
Lengő csatlakozó alapanyaga	Megerősített PBT