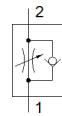
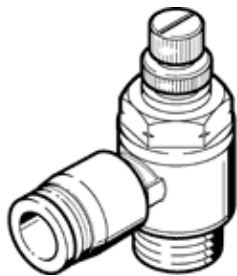


fojtó-visszacsapó szelep GRLA-1/4-QB-3/16-U

Cikkszám: 534660

FESTO



Adatlap

Jellemző	Érték
Szelep funkció	Lefúvás-fojtó-visszacsapó funkció
Pneumatikus csatlakozás 1	QB-3/16
Pneumatikus csatlakozás 2	1/4 NPT
Működtetés fajtája	kézi
Beállító elem	Hornyolt csavar
Felfogási mód	becsavarható külső menettel
Normál névleges átáramlás, fojtás irányban	9.5 cfm
Normál névleges átáramlás, visszacsapó irányban	7.31 ... 9.68 cfm
Környezeti hőmérséklet	32 ... 140 °F
Beépítési helyzet	tetszőleges
Üzemi nyomás komplett hőmérséklet-tartomány	-13.8 ... 116 Psi
Standard flow rate in flow control direction 0.6->0 MPa (6->0 bar, 87->0 psi)	13.6 cfm
Standard flow rate in non-return direction at 0.6->0 MPa (6->0 bar, 87->0 psi)	13.6 ... 14.2 cfm
Üzemi közeg	Sűrített levegő ISO 8573-1:2010 [7:4:4] szerint
Megjegyzés az üzemi- és a vezérlő közeghez	Olajozott üzemelés lehetséges (a további működéshez szükséges)
PWIS conformity	VDMA24364 zone III
Közeg hőmérséklet	32 ... 140 °F
Max.meghúzási nyomaték	8.9 ft-lbf
Gyártmány súlya	1.2 oz
Material of threaded plug	Sárgaréz nikkelezett
Anyag megjegyzés	RoHS konform
Material seals	NBR
Material hollow bolt	Sárgaréz nikkelezett
Material release ring	POM
Material knurled head	Sárgaréz nikkelezett
Material adjusting screw	Sárgaréz nikkelezett
Material swivel fitting	PBT erősítésű