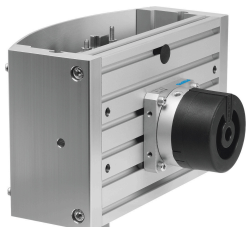


Handling modul HSP-12-AP-SD-WL

Cikkszám: 533602

FESTO



Adatlap

Jellemző	Érték
Méret	12
Z-löklet maximális nyugalmi helyzete	15 mm
Y-löklet	52 mm...68 mm
Z-löklet	20 mm...30 mm
Z munkalöklet	15 mm
Csillapítás	Lökéscsillapítók mindkét oldalon sima jelleggörbe
Beépítési helyzet	Vezetősin függőleges
Működési mód	kettős működésű
Szerkezeti felépítés	Keresztvezeték Fordító modul Nyugalmi helyzet modul bal oldalon (opcionális) kényszerített mozgássorozat
Pozíciófelismerés	közelítéskapcsolóhoz
Csavaróbiztosíték/vezető	Keresztvezeték
Üzemi nyomás	4 bar...8 bar
Minimális ciklusidő	0,6 s
Ismétlési pontosság	±0,01 mm
Üzemi közeg	Sűrített levegő ISO 8573-1:2010 [7:-:-] szerint
Tudnivaló az üzemi/vezérlőközegről	Olajozott üzem lehetséges (további üzemeltetéshez szükséges)
LABS konformitás	VDMA24364-B2-L
Környezeti hőmérséklet	0 °C...60 °C
Dinamikus max. Mx nyomaték	1.1 Nm
Statikus Mx max. nyomaték	5 Nm
Dinamikus max. My nyomaték	1.1 Nm
Max. My statikus nyomaték	5 Nm
Dinamikus max. Mz nyomaték	1.1 Nm
Max. nyomaték Mz, statikus	5 Nm
Max. hasznos terhelés	0.5 kg
Elméleti erő 0,6 MPa (6 bar, 87 psi) esetén	40 N
Terméksúly	2600 g
Az elülső egység felfogása	átmenő furattal

Jellemző	Érték
Rögzítés módja	átmenő furattal horonyanyával
Pneumatikus csatlakozás nyugalmi helyzete	M3
Pneumatikus csatlakozó	M5
Alaplap alapanyaga	Kovácsolt alumíniumötvözet
Keresztvezeték alapanyag	Edzett acél
Oldalsó részek alapanyaga	Kovácsolt alumínium ötvözet