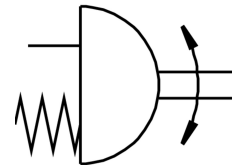
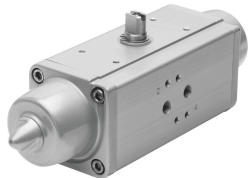


# Fordító hajtómű DAPS-0960-090-RS3-F1216

Cikkszám: 533494

FESTO



## Adatlap

| Jellemző  | Érték  |
|---|--|
| Állítóhajtás mérete   | 0960   |
| Karimafuratkép  | F12<br>F16   |
| Elfordítási szög  | 90 deg   |
| Állítási tartomány, végállás 0°-nál                         | -1 deg...9 deg   |
| Végállás beállítási tartománya névleges elfordulási szögnél | 81 deg...91 deg  |
| Tengelycsatlakozás mélysége                                 | 48.5 mm  |
| A végállások beállítási tartományára vonatkozó megjegyzések | opcionálisan egy állítható véghelyzet                                  |
| Szabványos csatlakozó az armatúrához                        | ISO 5211   |
| Csillapítás   | nincs csillapítás  |
| Beépítési helyzet   | tetszés szerint  |
| Működési mód  | egyszeres működésű   |
| Szerkezeti felépítés  | Kinematika keret   |
| Pozíciófelismerés   | nélkül   |
| Zárásirány  | jobbra záródó  |
| Szelepcsatlakozás megfelel a szabványnak                    | VDI/VDE 3845 (NAMUR)   |
| Safety Integrity Level (SIL)                                | SIL 2 alacsony igényű üzemmódig  |
| Csatlakozó nyomás a rugóerő érdekében                       | 0.42 MPa   |
| Csatlakozási nyomás a rugókeménység érdekében               | 4.2 bar  |
| Üzemi nyomás  | 0.42 MPa...0.84 MPa<br>4.2 bar...8.4 bar                               |
| Névleges üzemi nyomás                                       | 0.56 MPa<br>5.6 bar  |
| Max. elfordulási frekvencia 0,6 MPa (6 bar, 87 psi) esetén  | 1 Hz   |
| CE-jelölés (lásd a megfelelőségi nyilatkozatot)             | az EU robbanásvédelmi irányelve (ATEX) szerint                         |
| UKCA-jelölés (lásd a megfelelőségi nyilatkozatot)           | az Egyesült Királyság EX előírásai szerint                             |
| Robbanásvédelem   | 1. zóna (ATEX)<br>2. zóna (ATEX)<br>21. zóna (ATEX)<br>22. zóna (ATEX) |
| Tanúsítványt kiállító szerv                                 | TÜV Nord 212170801   |
| ATEX-kategória, gáz   | II 2G  |
| ATEX-kategória, por   | II 2D  |

| Jellemző  | Érték  |
|---|--|
| Robbanóképes gázok elleni védelem   | Ex h IIC T6...T3 Gb X  |
| Robbanóképes porok elleni védelem   | Ex h IIIC T85°C...T200°C Db X  |
| Ex környezeti hőmérséklet   | -20°C ≤ Ta ≤ +60°C   |
| Üzemi közeg   | Sűrített levegő ISO 8573-1:2010 [7:4:4] szerint  |
| Tudnivaló az üzemi/vezérlőközegről  | Olajozott üzem lehetséges (további üzemeltetéshez szükséges)   |
| KBK korrózióállósági osztály  | 3 - nagy korróziós igénybevétel  |
| LABS konformitás  | VDMA24364-B1/B2-L  |
| Környezeti hőmérséklet  | -20 °C...80 °C   |
| Forgatónyomaték névleges üzemi nyomásnál és 0°-os forgatási szögnél                       | 1120 Nm  |
| Forgatónyomaték névleges üzemi nyomásnál és 50°-os forgatási szögnél                      | 600 Nm   |
| Forgatónyomaték névleges üzemi nyomásnál és 90°-os forgatási szögnél                      | 880 Nm   |
| Tudnivaló a forgatónyomatékról  | A hajtómű üzemi nyomatéka nem lehet nagyobb, mint az ISO 5211 szabványban felsorolt legnagyobb megengedett nyomaték, a felfogó karima és a tengelykapcsoló mérete alapján. |
| Visszaállító rugónyomaték 0°-os forgatási szögnél   | 480 Nm   |
| Visszaállító rugónyomaték 50°-os forgatási szögnél  | 360 Nm   |
| Visszaállító rugónyomaték 90°-os forgatási szögnél  | 720 Nm   |
| Rugóerő   | 3  |
| Levegőfogyasztás 0,6 MPa (6 bar, 87 psi) ciklusonként 0° - Névleges elfordulási szög - 0° | 41.3 l   |
| Terméksúly  | 42000 g  |
| Tengelycsatlakozás  | T46  |
| Pneumatikus csatlakozó  | G1/4   |
| Alapanyaggal kapcsolatos megjegyzések   | RoHS-kompatibilis  |
| Fedél alapanyaga  | Kovácsolt alumíniumötvözet   |
| Tömítések alapanyaga  | FPM<br>NBR<br>PUR  |
| Ház alapanyaga  | Kovácsolt alumínium ötvözet  |
| Csavarok alapanyaga   | erősen ötvözött acél   |
| Tengely alapanyaga  | erősen ötvözött acél   |
| Tengely anyagszáma  | 1.4305   |