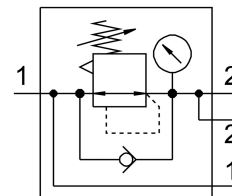


# Nyomásszabályozó szelep MS6N-LRB-1/2-D7-AS-BI

Cikkszám: 531828

FESTO



## Adatlap

Jellemző	Érték
Méret	6
Sorozat	MS
Aktuátor biztosítás	Forgatógomb rögzítéssel tartozékokkal zárható
Beépítési helyzet	tetszés szerint
Szerkezeti felépítés	közvetlen vezérlésű membrános szabályozószelep folyamatos sűrített levegő ellátással
Szabályozó funkció	Állandó kimeneti nyomás előnyomás-kompenzációval szekunder légtelenítéssel
Nyomáskijelző	manométerrel
Üzemi nyomás	0.8 bar...20 bar
Nyomásszabályozó-tartomány	0.5 bar...12 bar
Max. nyomáshiszterézis	0.25 bar
Normál névleges átfolyás	800 l/min
Üzemi közeg	Sűrített levegő ISO 8573-1:2010 [7:4:4] szerint Inert gázok
Tudnivaló az üzemi/vezérlőközegről	Olajozott üzem lehetséges (további üzemeltetéshez szükséges)
KBK korrózióállósági osztály	2 - mérsékelt korróziós igénybevétel
LABS konformitás	VDMA24364-B1/B2-L
Csapágyhőmérséklet	-10 °C...60 °C
Ételmiszerekkel használható	Lásd a bővebb anyaginformációt
Közeghőmérséklet	-10 °C...60 °C
Környezeti hőmérséklet	-10 °C...60 °C
Terméksúly	747 g
Rögzítés módja	választhatóan: Előlap rögzítés Vezetékbeszerelés tartozékokkal
1. pneumatikus csatlakozás	1/2 NPT
2. pneumatikus csatlakozó	QS-8
Alapanyaggal kapcsolatos megjegyzések	RoHS-kompatibilis

Jellemző	Érték
Kezelőpanel alapanyaga	PA POM
Tömítések alapanyaga	NBR
Ház alapanyaga	Alumínium présöntvény
Membrán alapanyaga	NBR