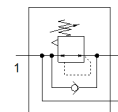
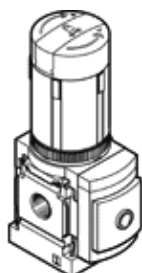


# nyomásszabályozó szelep MS4N-LRB-1/4-D5-A8-AS

Cikkszám: 531792

FESTO

telepszereléshez, maximális kimenő nyomás 4 bar, G1/8 adapterrel az EN 837 szerinti manométerhez, P2 csatlakozás a hátoldalon.



## Adatlap

Jellemző	Érték
Méret	4
Sorozat	MS
Működtetés biztosító zár	Arretáló forgatógomb tartozékokkal, zárható
Beépítési helyzet	tetszőleges
Konstrukciós felépítés	közvetlen vezérlésű membrános szabályozó szelep átmenő táplevegő ellátással
Szabályozó funkció	Állandó kimenő nyomás szekunder lefúvással visszárammal
Nyomás látjelző	G1/8 előkészítve
Üzemi nyomás	0.8 ... 14 bar
Nyomásszabályozási tartomány	0.3 ... 4 bar
Max.nyomáshiszterézis	0.25 bar
Normál névleges átáramlás	1,900 l/min
Üzemi közeg	Sűrített levegő ISO 8573-1:2010 [7:4:4] szerint Nemesgázok
Megjegyzés az üzemi- és a vezérlő közeghez	Olajozott üzemelés lehetséges (a további működéshez szükséges)
KBK korrózióállósági osztály	2 - mérsékelt korróziós károsodás
PWIS conformity	VDMA24364-B1/B2-L
Tárolási hőmérséklet	-10 ... 60 °C
Élelmiszerrel való összeegyeztethetőség	Lásd a bővített nyersanyag-információt
Közeg hőmérséklet	-10 ... 60 °C
Környezeti hőmérséklet	-10 ... 60 °C
Gyártmány súlya	222 g
Felfogási mód	Előlapra szerelés Vezeték beépítés tartozékokkal választható/egyéb
Pneumatikus csatlakozás 1	1/4 NPT
Pneumatikus csatlakozás 2	1/4 NPT
Anyag megjegyzés	RoHS konform
Material of connecting plate	Alumínium présöntvény
Material control panel	PA POM
Material seals	NBR
Material housing	Alumínium présöntvény
Material membrane	NBR