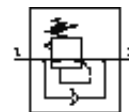


Nyomákszabályozó szelep MS4N-LRB-1/4-D6-VS-AS-Z

Cikkszám: 531783

FESTO

telepszereléshez, maximális kimenő nyomás 7 bar, manométerrel,
zárható szabályozó gombbal, P2 csatlakozó az előlapon.



Adatlap

Jellemző	Érték
Méret	4
Sorozat	MS
Működtetés biztosító zár	Forgatógomb, beépített zárral
Beépítési helyzet	tetszőleges
Konstruktív felépítés	közvetlen vezérlésű membrános szabályozó szelep átmenő táplevegő ellátással
Szabályozó funkció	Állandó kimenő nyomás szekunder lefúvással visszarámmal
Nyomákszabályozási tartomány	0.3 ... 7 bar
1 bemeneti nyomás	0.8 ... 14 bar
Max.nyomáshiszterézis	0.25 bar
Normál névleges átáramlás	1,700 l/min
Üzemi közeg	sűrített levegő
KBK korrózióállósági osztály	2
Tárolási hőmérséklet	-10 ... 60 °C
Közeg hőmérséklet	-10 ... 60 °C
Környezeti hőmérséklet	-10 ... 60 °C
Gyártmány súlya	222 g
Felfogási mód	tartozékokkal választható/egyéb Előlapra szerelés Vezeték beépítés
Pneumatikus csatlakozás 1	NPT1/4-18
Pneumatikus csatlakozás 2	NPT1/4-18
Anyag megjegyzés	Réz- és PTFE-mentes
Anyag információ, csatlakozólap	Alumínium présöntvény
Anyag információ, kezelő panel	POM PA
Anyag információ, tömítések	NBR
Anyag információ, ház	Alumínium présöntvény
Anyag információ, membrán	NBR