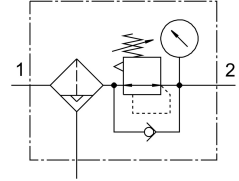


Szűrő-nyomásszabályozó szelep MS6N-LFR-3/8-D7-EUV-AS-Z

Cikkszám: 531340

FESTO



Adatlap

| Jellemző | Érték |
|---------------------------------------|--|
| Méret | 6 |
| Sorozat | MS |
| Aktuátor biztosítás | Forgatógomb rögzítéssel tartozékokkal zárható |
| Beépítési helyzet | függőleges +/- 5 ° |
| Szűrőfinomság | 40 l/m |
| Kondenzátum leeresztő | teljesen automatikus |
| Szerkezeti felépítés | Szűrőszabályzó manométerrel |
| Max. kondenzátummennyiség | 38 ml |
| Szabályozó funkció | Állandó kimeneti nyomás szekunder légtelenítéssel |
| Tartályvédelem | beépítve fém csészeként |
| Nyomáskijelző | manométerrel |
| Üzemi nyomás | 0.2 MPa...1.2 MPa 2 bar...12 bar |
| Nyomásszabályozó-tartomány | 0.5 bar...12 bar |
| Max. nyomáshiszterézis | 0.025 MPa 0.25 bar 3.625 psi |
| Normál névleges átfolyás | 4000 l/min |
| Üzemi közeg | Sűrített levegő ISO 8573-1:2010 [7:4:-] szerint Inert gázok |
| KBK korrózióállósági osztály | 2 - mérsékelt korróziós igénybevétel |
| LABS konformitás | VDMA24364-B1/B2-L |
| Csapághőmérséklet | -10 °C...60 °C |
| Élelmiszerekkel használható | Lásd a bővebb anyaginformációt |
| Levegőtisztasági osztály a kimenetnél | Sűrített levegő ISO 8573-1:2010 [7:4:4] szerint |
| Közeghőmérséklet | -10 °C...60 °C |
| Környezeti hőmérséklet | -10 °C...60 °C |
| Terméksúly | 1087 g |

| Jellemző | Érték |
|---------------------------------------|---|
| Rögzítés módja | választhatóan: Előlap rögzítés Vezetékbeszerelés tartozékkal |
| 1. pneumatikus csatlakozás | 3/8 NPT |
| 2. pneumatikus csatlakozó | 3/8 NPT |
| Alapanyaggal kapcsolatos megjegyzések | RoHS-kompatibilis |
| Kezelőpanel alapanyaga | PA POM |
| Tömítések alapanyaga | NBR |
| Szűrő alapanyaga | PE |
| Ház alapanyaga | Alumínium présöntvény |
| Membrán alapanyaga | NBR |
| Tartály alapanyaga | Kovácsolt alumínium ötvözet |
| Terelő tányér alapanyaga | POM |