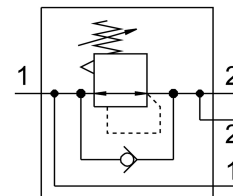
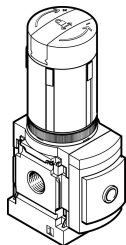


# Nyomásszabályozó szelep MS6-LRB-1/2-D5-A4-AS

Cikkszám: 530320

FESTO



## Adatlap

Jellemző	Érték
Méret	6
Sorozat	MS
Aktuátor biztosítás	Forgatógomb rögzítéssel tartozékokkal zárható
Beépítési helyzet	tetszés szerint
Szerkezeti felépítés	közvetlen vezérlésű membrános szabályozószelep folyamatos sűrített levegő ellátással
Szabályozó funkció	Állandó kimeneti nyomás előnyomás-kompenzációval szekunder légtelenítéssel
Nyomáskijelző	G1/4 előkészítve
Üzemi nyomás	0.8 bar...20 bar
Nyomásszabályozó-tartomány	0.3 bar...4 bar
Max. nyomáshiszterézis	0.25 bar
Normál névleges átfolyás	7300 l/min
Üzemi közeg	Sűrített levegő ISO 8573-1:2010 [7:4:4] szerint Inert gázok
Tudnivaló az üzemi/vezérlőközegről	Olajozott üzem lehetséges (további üzemeltetéshez szükséges)
KBK korrózióállósági osztály	2 - mérsékelt korróziós igénybevétel
LABS konformitás	VDMA24364-B1/B2-L
Csapághőmérséklet	-10 °C...60 °C
Ételmiszerekkel használható	Lásd a bővebb anyaginformációt
Közeghőmérséklet	-10 °C...60 °C
Környezeti hőmérséklet	-10 °C...60 °C
Terméksúly	747 g
Rögzítés módja	választhatóan: Előlap rögzítés Vezetékbeszerelés tartozékkal
1. pneumatikus csatlakozás	G1/2
2. pneumatikus csatlakozó	G1/2
Alapanyaggal kapcsolatos megjegyzések	RoHS-kompatibilis

Jellemző	Érték
Kezelőpanel alapanyaga	PA POM
Tömítések alapanyaga	NBR
Ház alapanyaga	Alumínium présöntvény
Membrán alapanyaga	NBR