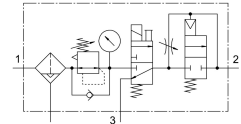


Sűrítettlevegő-előkészítő egység kombináció MSB6-1/2:J2D1A1-WP

FESTO

Cikkszám: 530224



Adatlap

Jellemző	Érték
Méret	6
Sorozat	MS
Aktuátor biztosítás	Forgatógomb rögzítéssel tartozékokkal zárható
Beépítési helyzet	függőleges +/- 5 °
Szűrőfinomság	40 l _m
Kondenzátum leeresztő	teljesen automatikus
Szerkezeti felépítés	Nyomásfeltöltő szelep Bekapcsoló szelep Szűrőszabályzó manométerrel
Szabályzó funkció	Állandó kimeneti nyomás előnyomás-kompenzációval szekunder légtelenítéssel visszáramlási magatartással
Tartályvédelem	Műanyag védőkosár
Nyomáskijelző	manométerrel
Üzemi nyomás	4,5 bar...12 bar
Nyomásszabályzó-tartomány	4 bar...12 bar
Normál névleges átfolyás	3100 l/min
Tekercsparaméterek	24 V DC: 1,5 W
Üzemi közeg	Sűrített levegő ISO 8573-1:2010 [7:4:-] szerint Inert gázok
Tudnivaló az üzemi/vezérlőközegekről	Olajozott üzem lehetséges (további üzemeltetéshez szükséges)
KBK korrózióállósági osztály	2 - mérsékelt korróziós igénybevétel
LABS konformitás	VDMA24364-B1/B2-L
Csapághőmérséklet	-10 °C...60 °C
Élelmiszerekkel használható	Lásd a bővebb anyaginformációt
Levegőtisztasági osztály a kimenetnél	Sűrített levegő ISO 8573-1:2010 [7:4:4] szerint
Közeghőmérséklet	5 °C...60 °C
Környezeti hőmérséklet	5 °C...60 °C
Terméksúly	2400 g
Rögzítés módja	tartozékkal
1. pneumatikus csatlakozás	G1/2

Jellemző	Érték
2. pneumatikus csatlakozó	G1/2
3. pneumatikus csatlakozás	G1/2
Alapanyaggal kapcsolatos megjegyzések	RoHS-kompatibilis
Ház alapanyaga	Alumínium présöntvény
Tartály alapanyaga	PC