

Vezérelt visszacsapó szelepek

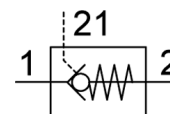
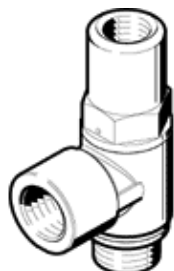
HGL-1/2-QS-12

Cikkszám: 530045

★ Sztenderd termék program

OL tömítőgyűrűvel, QS dugaszoló csavarzattal.

FESTO



Adatlap

Jellemző	Érték
Szelep funkció	feloldható visszacsapó funkció
Pneumatikus csatlakozás 1	QS-12
Pneumatikus csatlakozás 2	G1/2
21 vezérlő levegő csatlakozás	G3/8
Működtetés fajtája	pneumatikus
Felfogási mód	becsavarható külső menettel
Operating pressure MPa	0.05 ... 1 MPa
Üzemi nyomás	0.5 ... 10 bar
Pilot pressure MPa	0.1 ... 1 MPa
Vezérlőnyomás	1 ... 10 bar
Pilot pressure	14.5 ... 145 psi
Környezeti hőmérséklet	-10 ... 60 °C
Üzemi közeg	Sűrített levegő ISO 8573-1:2010 [7:4:4] szerint
Maritime classification	see certificate
Beépítési helyzet	tetszőleges
Normál átáramlás 1 -> 2 6-ről 0 bar-ra	2,100 l/min
Normál átáramlás 1 -> 2 6-ről 5 bar-ra	1,400 l/min
Megjegyzés az üzemi- és a vezérlő közeghez	Olajozott üzemelés lehetséges (a további működéshez szükséges)
KBK korrózióállósági osztály	2 - mérsékelt korróziós károsodás
PWIS conformity	VDMA24364-B2-L
Tisztasoba kategória	ISO class 4
Tárolási hőmérséklet	-10 ... 60 °C
Közeg hőmérséklet	-10 ... 60 °C
Vezérlő közeg	Sűrített levegő ISO 8573-1:2010 [7:4:4] szerint
Névleges meghúzási nyomaték	14 Nm
Tűrés a névleges meghúzási nyomatékhoz	± 10 %
Gyártmány súlya	116.9 g
Anyag megjegyzés	RoHS konform
Material seals	NBR
Material hollow bolt	Alumínium ötvözet eloxált
Material release ring	POM
Material non-return sleeve	NBR
Material swivel fitting	Horgany présöntvény