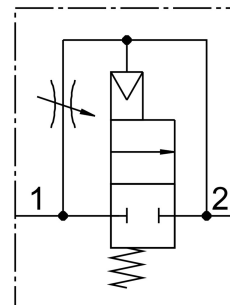


Nyomásfelfuttató szelep MS4-DL-1/8

Cikkszám: 529533

FESTO



Adatlap

Jellemző	Érték
Távozó levegő funkció	fojtható
Működtetés módja	pneumatikus
Beépítési helyzet	tetszés szerint
Kézi segédműködtetés	nincs
Szerkezeti felépítés	Dugattyú-elhelyezkedés
Visszaállítás módja	mechanikus rugó
Vezérlés módja	közvetlen
Vezérlőlevegőellátás	külső
Áramlásirány	nem reverzibilis
Szelepfunkció	2/2
Üzemi nyomás	4 bar...14 bar
b érték	0.5
C érték	4.6 l/sbar
Normál névleges átfolyás	1000 l/min
Üzemi közeg	Sűrített levegő ISO 8573-1:2010 [7:4:4] szerint Inert gázok
Tudnivaló az üzemi/vezérlőközegről	Olajozott üzem lehetséges (további üzemeltetéshez szükséges)
KBK korrózióállósági osztály	2 - mérsékelt korróziós igénybevétel
LABS konformitás	VDMA24364-B1/B2-L
Élelmiszerekkel használható	Lásd a bővebb anyaginformációt
Közeghőmérséklet	-10 °C...60 °C
Környezeti hőmérséklet	-10 °C...60 °C
Terméksúly	213 g
Rögzítés módja	választhatóan: Vezetékbeszerelés tartozékkal
1. pneumatikus csatlakozás	G1/8
2. pneumatikus csatlakozó	G1/8

Jellemző	Érték
Alapanyaggal kapcsolatos megjegyzések	RoHS-kompatibilis
Tömítések alapanyaga	NBR
Ház alapanyaga	Alumínium présöntvény