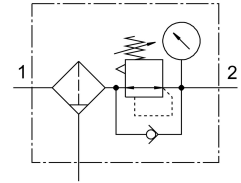


# Szűrő-nyomásszabályozó szelep MS4-LFR-1/4-D7-ERM-AS

Cikkszám: 529156

FESTO



## Adatlap

Jellemző	Érték
Méret	4
Sorozat	MS
Aktuátor biztosítás	Forgatógomb rögzítéssel tartozékokkal zárható
Beépítési helyzet	függőleges +/- 5 °
Szűrőfinomság	40 l <sub>m</sub>
Kondenzátum leeresztő	Kézzel forgatható
Szerkezeti felépítés	Szűrőszabályzó manométerrel
Max. kondenzátummennyiség	19 ml
Szabályozó funkció	Állandó kimeneti nyomás szekunder légtelenítéssel visszaáramlási magatartással
Tartályvédelem	Műanyag védőkosár
Nyomáskijelző	manométerrel
Üzemi nyomás	0.08 MPa...1.4 MPa 0.8 bar...14 bar
Nyomásszabályozó-tartomány	0.5 bar...12 bar
Max. nyomáshiszterézis	0.25 bar
Normál névleges átfolyás	1500 l/min
Üzemi közeg	Sűrített levegő ISO 8573-1:2010 [-:4:-] szerint Inert gázok
KBK korrózióállósági osztály	2 - mérsékelt korróziós igénybevétel
LABS konformitás	VDMA24364-B1/B2-L
Csapágyhőmérséklet	-10 °C...60 °C
Élelmiszerekkel használható	Lásd a bővebb anyaginformációt
Levegőtisztasági osztály a kimenetnél	Sűrített levegő ISO 8573-1:2010 [7:4:4] szerint
Közeghőmérséklet	-10 °C...60 °C
Környezeti hőmérséklet	-10 °C...60 °C
Terméksúly	275 g
Rögzítés módja	választhatóan: Előlap rögzítés Vezetékbeszerelés tartozékkal

Jellemző	Érték
1. pneumatikus csatlakozás	G1/4
2. pneumatikus csatlakozó	G1/4
Alapanyaggal kapcsolatos megjegyzések	RoHS-kompatibilis
Csatlakozólap alapanyaga	Alumínium présöntvény
Kezelőpanel alapanyaga	PA POM
Tömítések alapanyaga	NBR
Szűrő alapanyaga	PE
Ház alapanyaga	Alumínium présöntvény
Membrán alapanyaga	NBR
Tartály alapanyaga	PC
Terelő tányér alapanyaga	POM