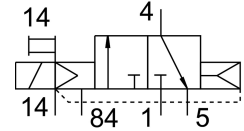


Mágnesszelep CPVSC1-M1H-K-P-Q3C

Cikkszám: 527557

FESTO



Adatlap

Jellemző	Érték
Szelepfunkció	3/2 zárva monostabil
Működtetés módja	elektromos
Szelepméret	10 mm
Normál névleges átfolyás	170 l/min
Pneumatikus munkacsatlakozás	QS-3
Üzemi feszültség	22 V DC
Üzemi nyomás	-0.09 MPa...0.7 MPa -0.9 bar...7 bar
Szerkezeti felépítés	Hengeres tolózár
Visszaállítás módja	pneumatikus rugó
Védettség	IP40
Távozó levegő funkció	nem fojtható
Tömítés elve	lágý
Beépítési helyzet	tetszés szerint
Kézi segédműködtetés	reteszelő Nem reteszelő
Vezérlés módja	elővezérelt
Vezérlőlevegőellátás	külső
Áramlásirány	nem reverzibilis
Átfedés	pozitív átfedés
Vezérlőnyomás	0.3 MPa...0.7 MPa 3 bar...7 bar
Kikapcsolási idő	10 ms
Bekapcsolási idő	10 ms
Max. pozitív tesztpulzus 0 jellel	400 Ís
Max. negatív tesztpulzus 1 jel esetén	200 Ís
Tekercsparaméterek	22 V DC: 1,0 W
Üzemi közeg	Sűrített levegő ISO 8573-1:2010 [7:4:4] szerint
Tudnivaló az üzemi/vezérlőközegről	Olajozott üzem lehetséges (további üzemeltetéshez szükséges)
Rezgésállóság	Szállítási vizsgálat 2. fokozatban FN942017-4 és EN 60068-2-6 szerint
Ütésállóság	Ütésvizsgálat 2. fokozatban FN 942017-5 és EN 60068-2-27 szerint
KBK korrózióállósági osztály	1 - alacsony korrózióknak való kitétség

Jellemző	Érték
LABS konformitás	VDMA24364-B2-L
Környezeti hőmérséklet	-5 °C...50 °C
Terméksúly	30.5 g
Elektromos csatlakozó	2 pólusú Csatlakozó
Rögzítés módja	átmenő furattal
Vezérlő távozó levegő 82/84	Gyűjtőcsatlakozó
1. pneumatikus csatlakozás	Gyűjtőcsatlakozó
2. pneumatikus csatlakozó	QS-3
Pneumatikus csatlakozó, 3/5 összefogva	Gyűjtőcsatlakozó
4. pneumatikus csatlakozó	QS-3
Alapanyaggal kapcsolatos megjegyzések	RoHS-kompatibilis
Tömítések alapanyaga	NBR
Ház alapanyaga	Alumínium présöntvény