

# Mágnesszelep

## CPASC1-M1H-K-P-2,5

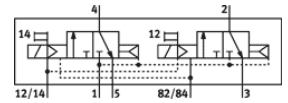
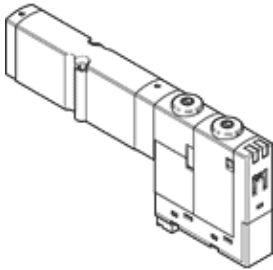
Cikkszám: 526996

Kifutó termék

a CPA-SC szelepszigethez, csatlakozólapos szelep plug-in csatlakozással.

Kifutó típus. 2014-ig szállítható. Alternatív termék: lásd Támogatás portál.

FESTO



## Adatlap

Jellemző	Érték
Szelep funkció	2x3/2 zárt monostabil
Működtetés fajtája	elektromos
Normál névleges átáramlás	220 l/min
Üzemi nyomás	3 ... 10 bar
Konstrukciós felépítés	Körtolattyú
Visszaállítás fajtája	pneumatikus rugó
Védettség	IP20
Engedély	c UL us - Recognized (OL)
Névleges méret	2.5 mm
Lefűvás funkció	fojtható
Tömítési elv	lágý
Beépítési helyzet	tetszőleges
Kézi segédműködtetés	reteszelő nyomó
Vezérlési fajta	elővezérelt
Áramlási irány	nem visszafordítható
Kapcsolási pozíció jelző	igen
Vezérlőnyomás	3 ... 8 bar
b érték	0.4
C érték	0.725 l/sbar
Kapcsolási idő ki	20 ms
Kapcsolási idő be	10 ms
Tekercs jellemző	24V DC: 1W
Üzemi közeg	Sűrített levegő ISO 8573-1:2010 [7:4:4] szerint
Megjegyzés az üzemi- és a vezérlő közeghez	Olajozott üzemelés lehetséges (a további működéshez szükséges)
CE jel (lásd konformitási nyilatkozat)	EU-EMV-irányelv szerint
KBK korrózióállósági osztály	2
Közeg hőmérséklet	-5 ... 50 °C
Hangnyomás szint	95 dB(A)
Vezérlő közeg	Sűrített levegő ISO 8573-1:2010 [7:4:4] szerint
Környezeti hőmérséklet	-5 ... 50 °C
Gyártmány súlya	40 g
Elektromos csatlakozás	3 sarkú Csatlakozó
Felfogási mód	átmenő furattal
Pneumatikus csatlakozás 1	Csatlakozólap
Pneumatikus csatlakozás 2	Csatlakozólap
Pneumatikus csatlakozás 3	Csatlakozólap
Pneumatikus csatlakozás 4	Csatlakozólap
Pneumatikus csatlakozás 5	Csatlakozólap
Anyag információ, tömítések	FPM HNBR NBR
Anyag információ, ház	Alumínium présöntvény