

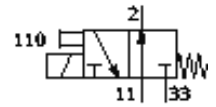
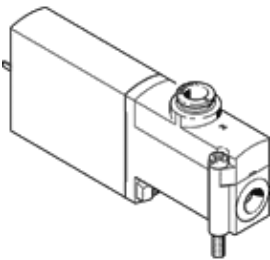
Mágnesszelep

MHP4-MS1H-3/20-QS-8

Cikkszám: 525203

FESTO

Egyedi szelep, gyorsan kapcsol.



Adatlap

Jellemző	Érték
Szelep funkció	3/2 nyitott monostabil
Működtetés fajtája	elektromos
Méret	18 mm
Normál névleges átáramlás	400 l/min
Üzemi nyomás	-0.9 ... 8 bar
Konstruktív felépítés	tehermentesített ülékes szelep
Visszaállítás fajtája	mechanikus rugó
Védettség	IP65
Engedély	c UL us - Recognized (OL)
Névleges méret	4 mm
Raszter méret	24 mm
Lefúvás funkció	fojtható
Tömítési elv	lágý
Beépítési helyzet	tetszőleges
Kézi segédműködtetés	nyomó
Vezérlési fajta	közvetlen
Áramlási irány	korlátozásokkal reverzibilis
Üzemi nyomás, reverzibilis	-0.9 ... 0 bar
Max. kapcsolási frekvencia	210 Hz
Kapcsolási idő ki	3.5 ms
Kapcsolási idő be	3.5 ms
Kikapcsolási idő túrése	+10%/-40%
Bekapcsolási idő túrése	+10%/-30%
Kapcsolási idő szórása 1 Hz-től	0.3 ms
Ciklusidő	100%
Tekerics jellemző	24 V DC: kisáramú fázis: 2,125 W, nagyáramú fázis: 8,5 W
Megengedett feszültség ingadozás	+/- 10 %
Üzemi közeg	szűrt, nem olajozott sűrített levegő, szűrő finomság 40 µm szűrt, olajozott sűrített levegő, szűrő finomság 40 µm
CE jel (lásd konformitási nyilatkozat)	EU-EMV-irányelv szerint
KBK korrózióállósági osztály	2
Közeg hőmérséklet	-5 ... 40 °C
Környezeti hőmérséklet	-5 ... 40 °C
Gyártmány súlya	270 g
Elektromos csatlakozás	Csatlakozó 2 sarkú
Felfogási mód	PR lécre
Pneumatikus csatlakozás, 11	Csatlakozólap
Pneumatikus csatlakozás 2	QS-8
Pneumatikus csatlakozás, 33	Csatlakozólap
Anyag megjegyzés	Réz- és PTFE-mentes
Anyag információ, tömítések	HNBR NBR
Anyag információ, ház	Horgany présöntvény bevont
Anyag információ: csavarok	Acél Horganyzott